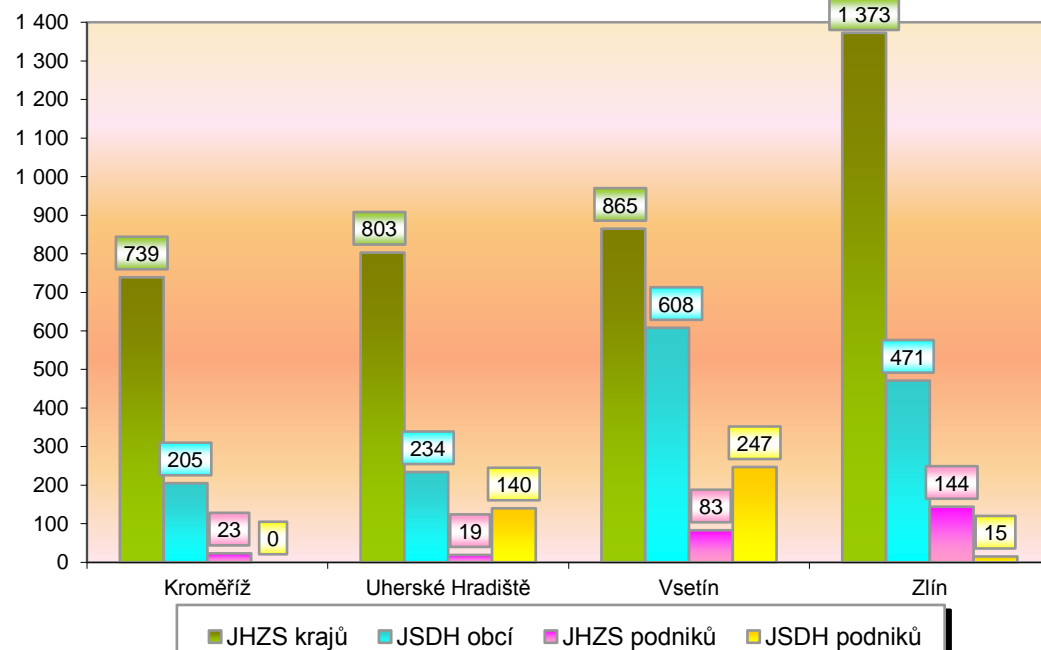


I. Základní statistické údaje o zásahové činnosti za rok 2016

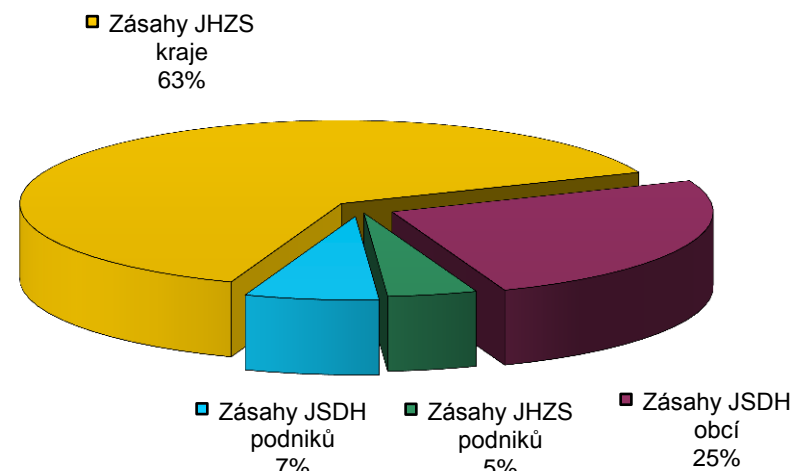
Tab. 1 Přehled počtu zásahů v okresech Zlínského kraje

Okres (kraj) / jednotka	ZÁSAHY													
	Celkem		JHZS krajů			JSDH obcí			JHZS podniků			JSDH podniků		
	Počet	Podíl %	Počet	Podíl %	% z celk.	Počet	Podíl %	% z celk.	Počet	Podíl %	% z celk.	Počet	Podíl %	% z celk.
Kroměříž	967	16,20	739	19,55	76,42	205	13,50	21,20	23	8,55	2,38	0	0,00	0,00
Uherské Hradiště	1 196	20,04	803	21,24	67,14	234	15,42	19,57	19	7,06	1,59	140	34,83	11,71
Vsetín	1 803	30,21	865	22,88	47,98	608	40,05	33,72	83	30,86	4,60	247	61,44	13,70
Zlín	2 003	33,56	1 373	36,32	68,55	471	31,03	23,51	144	53,53	7,19	15	3,73	0,75
Zlínský kraj	5 969	100	3 780	100	63,33	1 518	100	25,43	269	100	4,51	402	100	6,73

Graf 1 Porovnání počtu zásahů v okresech Zlínského kraje



Graf 2 Procentuální podíl počtu zásahů v okresech Zlínského kraje

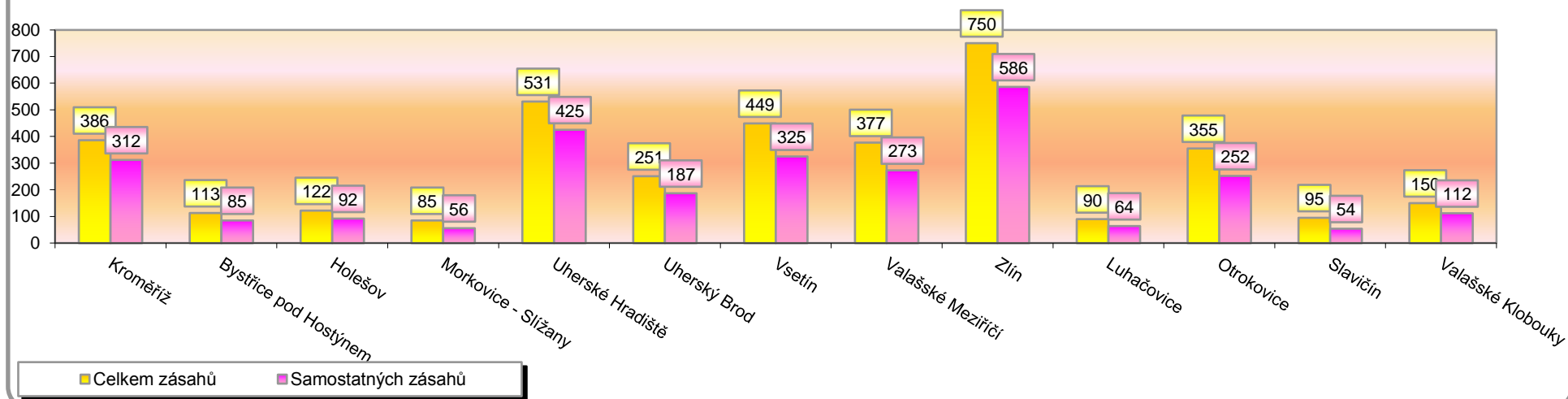


II. Zásahová činnost jednotek HZZ Zlínského kraje za rok 2016

Tab. 2 Přehled počtu zásahů JPO I HZZ ZLK podle stanic

Jednotka	Číslo jednotky	Celkem zásahů		Samostatných zásahů	
		počet	podíl %	počet	podíl %
Kroměříž	721010	386	10,28	312	11,05
Bystřice pod Hostýnem	721011	113	3,01	85	3,01
Holešov	721012	122	3,25	92	3,26
Morkovice - Slížany	721013	85	2,26	56	1,98
Uherské Hradiště	722010	531	14,14	425	15,05
Uherský Brod	722012	251	6,69	187	6,62
Vsetín	723010	449	11,96	325	11,51
Valašské Meziříčí	723011	377	10,04	273	9,67
Zlín	724010	750	19,98	586	20,76
Luhačovice	724013	90	2,40	64	2,27
Otrokovice	724014	355	9,46	252	8,93
Slavičín	724012	95	2,53	54	1,91
Valašské Klobouky	724011	150	4,00	112	3,97
Celkem	13 jednotek	3 754	100,00	2 823	100,00

Graf 3 Přehled počtu zásahů JPO I HZZ ZLK podle stanic

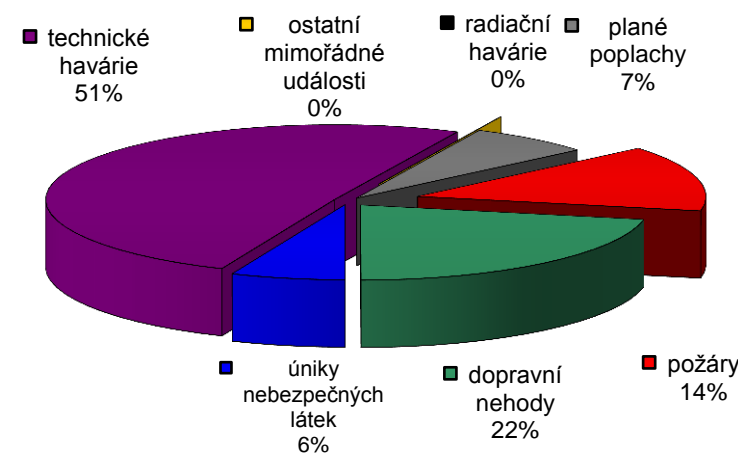


III. Základní statistické údaje o událostech za rok 2016

Tab. 3 Přehled počtu událostí v okresech Zlínského kraje

Typ události / okres (kraj)	KM	UH	VS	ZL	Zlínský
Požár (P)	104	120	175	203	602
12 - P - s účastí jednotky PO	101	115	175	198	589
19 - P - bez účasti jednotky PO	3	5	0	5	13
Dopravní nehoda (DN)	158	236	228	306	928
21 - DN - silniční	150	223	214	293	880
22 - DN - silniční hromadná	0	1	0	1	2
23 - DN - železniční (včetně metra)	7	8	14	12	41
24 - DN - letecká	0	1	0	0	1
25 - DN - ostatní	1	3	0	0	4
Únik nebezpečné chemické látky (UNL)	46	52	75	98	271
41 - UNL - únik plynu/aerosolu	16	13	26	23	78
42 - UNL - únik kapaliny (mimo ropných produktů)	0	2	3	4	9
43 - UNL - únik ropných produktů	28	37	46	70	181
44 - UNL - únik pevné látky	0	0	0	0	0
45 - UNL - ostatní (včetně jiné než chemické)	2	0	0	1	3
Technická havárie (TH)	386	399	618	743	2 146
51 - TH - technická havárie	0	0	0	0	0
52 - TH - technická pomoc	330	321	473	630	1 754
53 - TH - technologická pomoc	0	2	4	3	9
54 - TH - ostatní pomoc	56	76	141	110	383
61 - Radiační havárie a nehoda (RH)	0	0	0	0	0
71 - Ostatní mimořádné události (OMU)	0	0	0	0	0
81 - Planý poplach (PP)	51	66	89	86	292
Události celkem	745	873	1 185	1 436	4 239

Graf 4 Procentuální podíl typů událostí



IV. Základní statistické údaje o událostech za rok 2016

Tab. 4 Přehled počtu událostí podle měsíců ve Zlínském kraji

Měsíc / typ události	I	II	III	IV	V	VI	VII	VIII	IX	X	XI	XII
Požáry*	58	40	56	60	49	60	55	49	41	41	43	50
Dopravní nehody*	93	55	50	69	79	91	82	95	72	83	70	89
Úniky nebezpečné látky*	21	22	15	25	27	22	18	20	40	21	22	18
Technické havárie*	109	196	107	126	213	201	281	216	213	174	167	143
Ostatní mimořádné události*	25	16	14	21	25	26	38	23	32	28	22	22
Události celkem	306	329	242	301	393	400	474	403	398	347	324	322

*poznámka:

požáry: požáry s účastí jednotky PO, požáry bez účasti jednotky PO

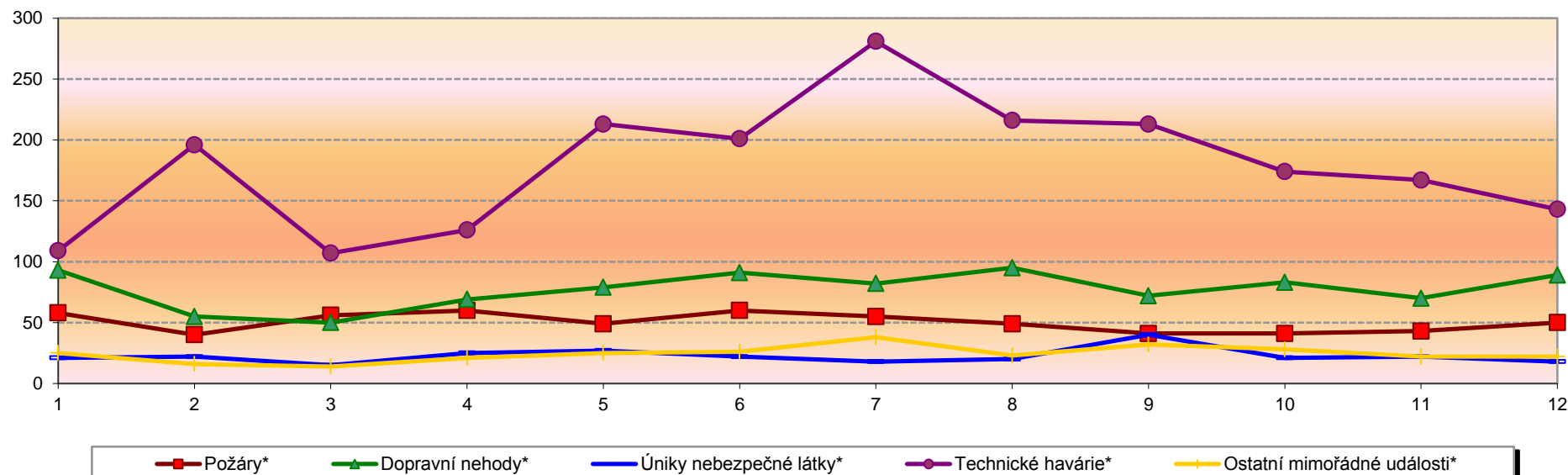
dopravní nehody: silniční, silniční hromadná, železniční vč. metra, letecká, ostatní

úniky nebezpečné látky: plynu, aerosolu, kapaliny, ropných produktů, pevných látek, ostatní

technické havárie: technické havárie, technická pomoc, technologická pomoc, ostatní, povodeň, záplava, déšť, sníh, námrazy, větrná smršť, sesuv půdy, ostatní

ostatní mimořádné události: radiační havárie a nehody, ostatní MU, planý poplach

Graf 5 Přehled počtu událostí podle měsíců

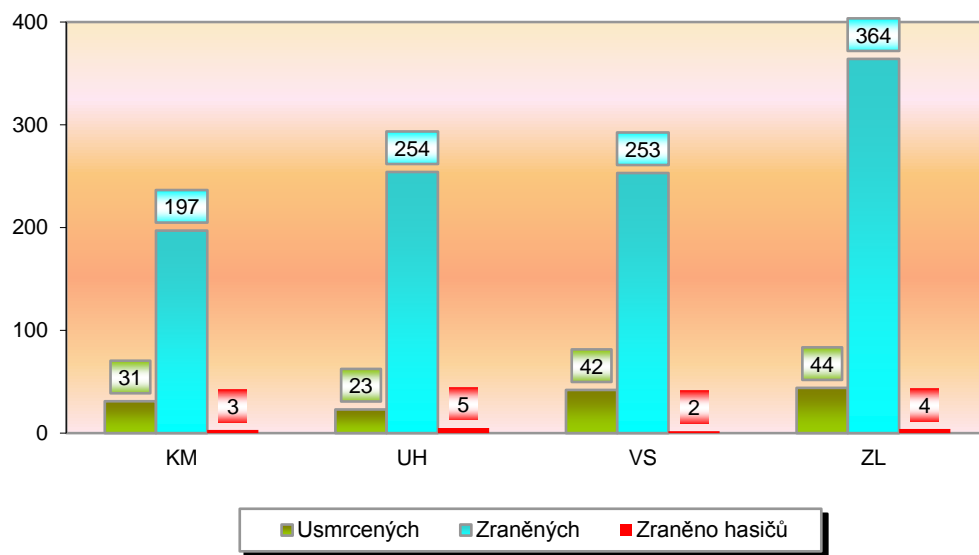


V. Následky mimořádných událostí - usmrcení, zranění, evakuovaní a zachránění za rok 2016

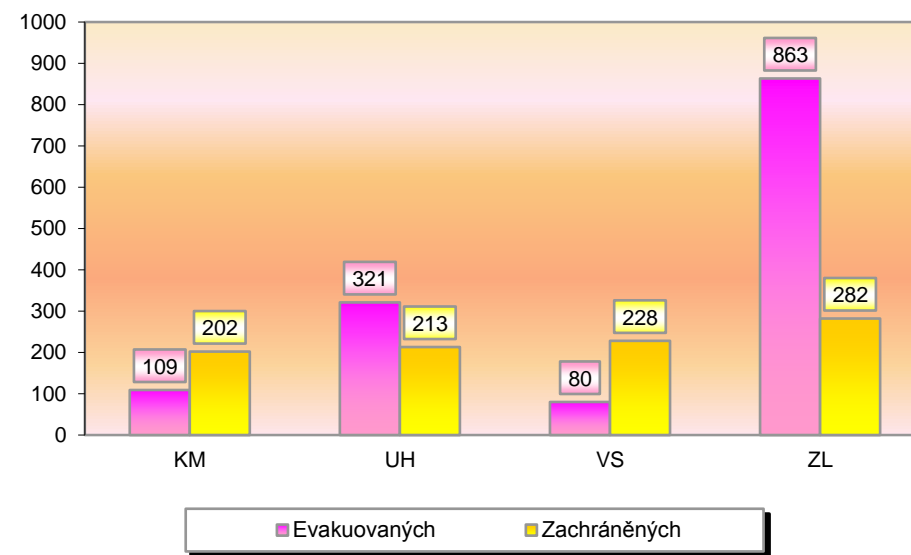
Tab. 5 Souhrn usmrcených, zraněných, evakuovaných a zachráněných osob při událostech v okresech Zlínského kraje

Kategorie / okres (kraj)	KM	UH	VS	ZL	Zlínský
Usmrcených	31	23	42	44	140
osob	31	23	42	44	140
hasičů HZS	0	0	0	0	0
hasičů JSDH	0	0	0	0	0
Zraněných	200	259	255	368	1082
osob	197	254	253	364	1068
hasičů HZS	1	3	2	2	8
hasičů JSDH	2	2	0	2	6
Evakuovaných	109	321	80	863	1373
osob	109	321	80	863	1373
Zachráněných	202	213	228	282	925
osob	202	213	228	282	925

Graf 6 Přehled počtu usmrcených a zraněných osob při událostech v okresech Zlínského kraje



Graf 7 Přehled počtu zachráněných a evakuovaných osob při událostech v okresech Zlínského kraje

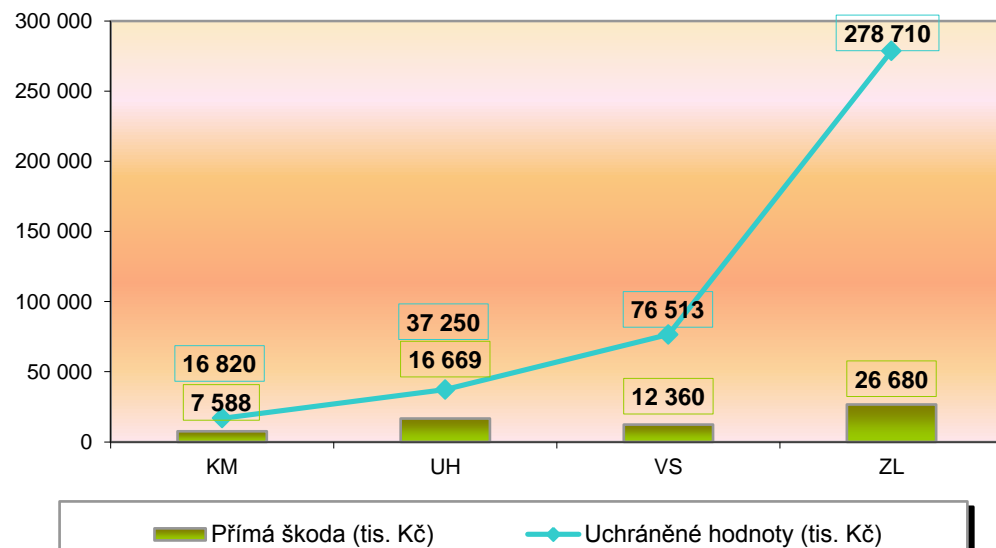


VI. Základní statistické údaje o událostech typu požár za rok 2016

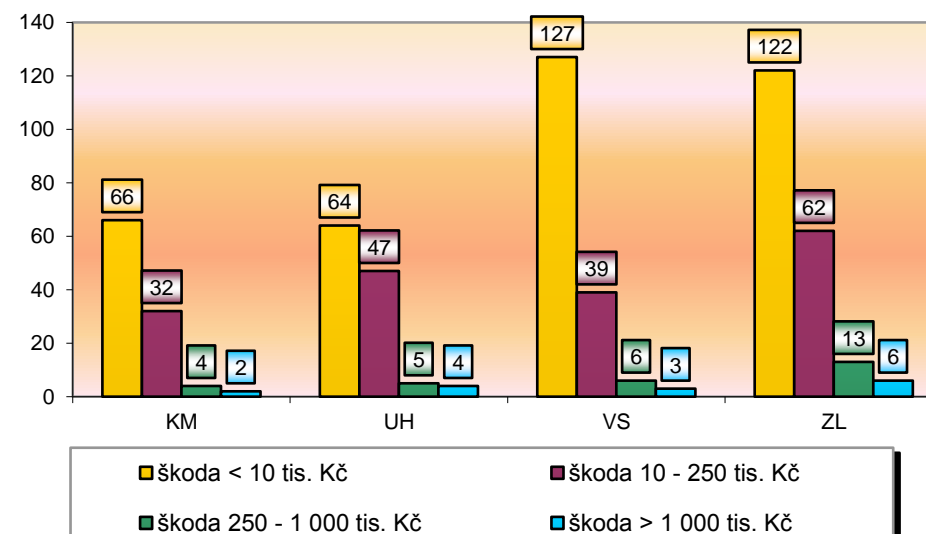
Tab. 6 Základní údaje o požárech

Údaje o požárech / okres (kraj)	KM	UH	VS	ZL	Zlínský
škoda < 10 tis. Kč	66	64	127	122	379
škoda 10 - 250 tis. Kč	32	47	39	62	180
škoda 250 - 1 000 tis. Kč	4	5	6	13	28
škoda > 1 000 tis. Kč	2	4	3	6	15
Počet požárů	104	120	175	203	602
Přímá škoda (tis. Kč)	7 588	16 669	12 360	26 680	63 297
Uchráněné hodnoty (tis. Kč)	16 820	37 250	76 513	278 710	409 293
Usmrceno osob	2	1	2	0	5
Zraněno osob	7	4	9	24	44
Evakuováno osob	101	13	8	138	260
Zachráněno osob	24	1	6	28	59

Graf 8 Přehled přímé škody a uchráněné hodnoty v tis. Kč při požárech v okresech Zlínského kraje



Graf 9 Přehled počtu požárů podle škody v tis. Kč v okresech Zlínského kraje

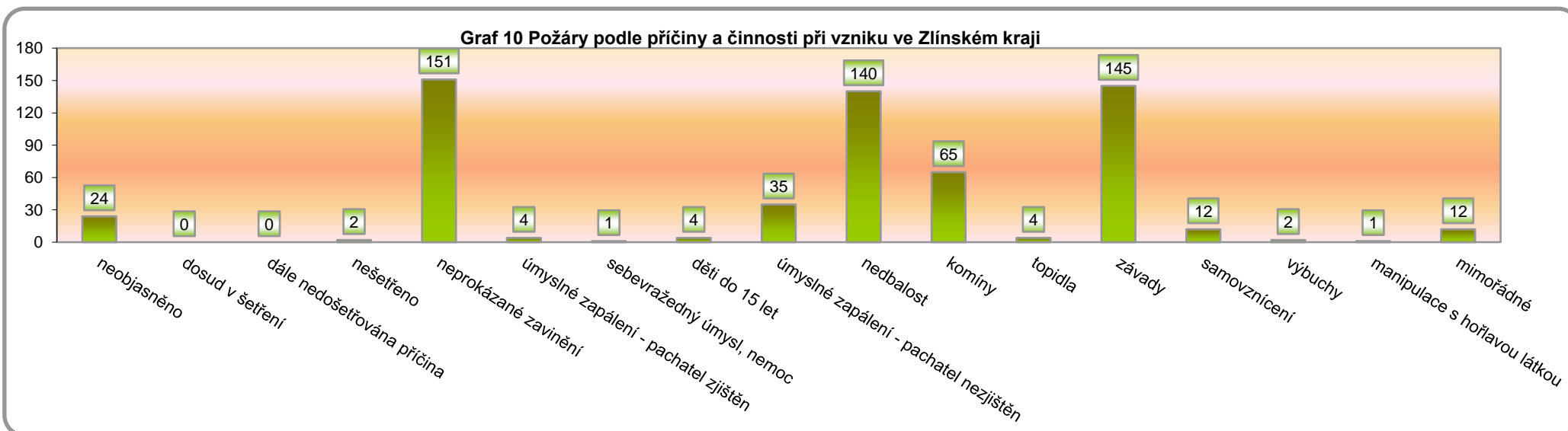


VII. Požáry podle příčiny a činnosti při vzniku za rok 2016

Tab. 7 Požáry podle příčiny a činnosti při vzniku v okresech Zlínského kraje

Kategorie / okres (kraj)	KM	UH	VS	ZL	Zlínský
neobjasněno	8	12	0	4	24
dosud v šetření	0	0	0	0	0
dále nedošetřována příčina	0	0	0	0	0
nešetřeno	1	1	0	0	2
neprokázané zavinění	21	28	52	50	151
úmyslné zapálení - pachatel zjištěn	1	1	0	2	4
sebevražedný úmysl, nemoc	0	1	0	0	1
děti do 15 let	2	2	0	0	4
úmyslné zapálení - pachatel nezjištěn	5	6	12	12	35
nedbalost	23	26	37	54	140
komíny	13	9	28	15	65
topidla	0	1	1	2	4
závady	22	28	38	57	145
samovznícení	3	3	3	3	12
výbuchy	0	0	1	1	2
manipulace s hořlavou látkou	0	0	1	0	1
mimořádné	5	2	2	3	12
Celkem	104	120	175	203	602

pozn. Dále nedošetřovaná příčina - jedná se o požáry se základní evidencí, například požáry přírodních porostů, odpadů, demolic a vraků vozidel, kdy nedošlo ke vzniku škody a rozšíření požáru.



VIII. Základní statistické údaje o spolupráci u událostí za rok 2016

Tab. 8 Přehled spolupráce u událostí ve Zlínském kraji

Typ události / spolupráce	Požáry*	Dopravní nehody*	Úniky neb. látky	Technické havárie*	Ostatní MU*	Celkem
Policie ČR	500	916	151	845	122	2534
Zdravotnická záchranná služba	32	535	10	557	17	1151
Armáda ČR - voj. záchr. útvary	0	0	0	0	0	0
Armáda ČR - jiné	0	0	0	0	0	0
Obecní policie	33	42	28	115	7	225
Hygienická služba	0	0	1	0	0	1
Báňská záchranná služba	0	0	0	0	0	0
Občanská sdružení v IZS	0	0	0	2	0	2
Pohotovostní služba el. rozvod. závodů	13	5	0	37	0	55
Plynárenská pohotovostní služba	1	8	54	13	2	78
Vodárenská pohotovostní služba	2	0	1	9	0	12
Teplárenská pohotovostní služba	0	0	0	0	0	0
Státní úřad pro jad. bezpečnost	0	0	0	0	0	0
Ostatní ústřední orgány státní správy	0	0	0	0	0	0
Firmy sdružené pod TRINS	0	0	0	0	0	0
Obecní zastupitelstvo	8	2	9	27	2	48
Ostatní územní orgány státní správy	1	1	2	4	0	8
Podniky, firmy	5	20	6	15	1	47
Místní služby	5	16	1	24	1	47
Česká inspekce životního prostředí	3	3	8	1	0	15
Ostatní subjekty(název)	0	0	0	0	0	0

*poznámka:

požáry: požáry s účastí jednotky PO, požáry bez účasti jednotky PO

dopravní nehody: silniční, silniční hromadná, železniční vč. metra, letecká, ostatní

úniky nebezpečné látky: plynu, aerosolu, kapaliny, ropných produktů, pevných látek, ostatní

technické havárie: technické havárie, technická pomoc, technologická pomoc, ostatní, povodeň, záplava, déšť, sníh, námrazy, větrná smršť, sesuv půdy, ostatní

ostatní mimořádné události: radiační havárie a nehody, ostatní MU, planý poplach