

PASPORT ZAŘÍZENÍ JSVV

DLE USTANOVENÍ BODŮ 9.11. A 9.17. DOKUMENTU „POŽADAVKY NA ZAŘÍZENÍ PRO JEDNOTNÝ SYSTÉM VAROVÁNÍ A VYROZUMĚNÍ A POSTUP PŘI SCHVALOVÁNÍ PŘIPOJENÍ NOVÝCH ZAŘÍZENÍ DO JEDNOTNÉHO SYSTÉMU VAROVÁNÍ A VYROZUMĚNÍ VE ZNĚNÍ ZMĚNY Č. 1“, ČJ. MV-29891-1/PO-KIS-2022

Zařízení	RPR 21
Výrobce	Telegrafia a.s., Košice, Slovenská republika
Dodavatel	
Kategorie zařízení	koncový prvek prenosové soustavy pro 1. vrstvu prenosové soustavy JSVV
Rozměry (v x š x h) [mm]	110 x 110 x 30
Hmotnost [g]	340
Stejnoseměrné napájecí napětí [V]	8 až 36
Napájecí proud [mA]	max. 120 mA / 12 V
Pracovní kmitočet	dle JSVV
Přenosová rychlost [b/s]	1200
Citlivost příjmu [µV]	min. 0,5
Kanálová rozteč [kHz]	25
Anténní konektor, impedance	BNC, 50 Ω
Počet POCSAG adres	8
Rozsah POCSAG adres	0000008 až 2097143
Příjem podmíněný číslem vlastní sítě	nastavitelné: vypnuto / zapnuto (až 99 NET ID)
Doba blokování vícenásobného příjmu [s]	30 až 300
Výstupní rozhraní	RS-232
Servisní rozhraní	USB (A-C)
Čtení a konfigurace parametrů přijímače	programová aplikace EWANS Tools
Standardní parametry výstupu	9600 b/s, 8N1, řízení toku: žádné
Externí tlačítko	programovatelné, nastavitelná doba blokování
Interní tlačítko	pevně nastavený příkaz pro test EKPV
VKV-FM rozhlasový přijímač	integrováný
Pracovní kmitočet [MHz]	87,5 až 108
Výstupní úroveň audio signálu	316 mV RMS
Anténní konektor, impedance	SMA, 50 Ω
Nepomíjivá paměť	min. 250 záznamů
Záložní baterie pro nepomíjivou paměť	CR1220 (lithiová)
Rozsah pracovních teplot [°C]	-25 až +65
Relativní vlhkost vzduchu [%]	25 až 95
Tlak vzduchu [hPa]	860 až 1060

Charakteristika KPPS

KPPS typu RPR 21 je určen pro příjem rádiových signálů s příkazy dálkového ovládání 1. vrstvy přenosové soustavy JSVV, jejich zpracování a předávání do ovládaného elektronického koncového prvku (EKPV) JSVV. Přes KPPS lze připojit externí tlačítko s programovatelným příkazem pro aktivaci EKPV. KPPS RPR 21 je instalován do EKPV a tvoří jeho integrální součást. KPPS RPS 21 je napájen z energetického subsystému EKPV.

PASPORT ZAŘÍZENÍ JSVV

Celkový pohled na KPPS

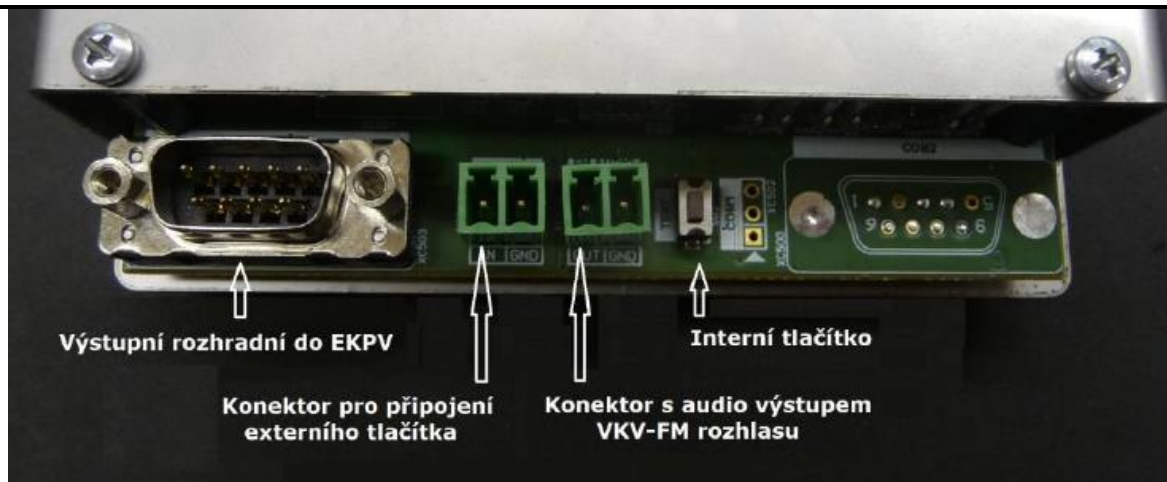


Detail a popis horní části KPPS

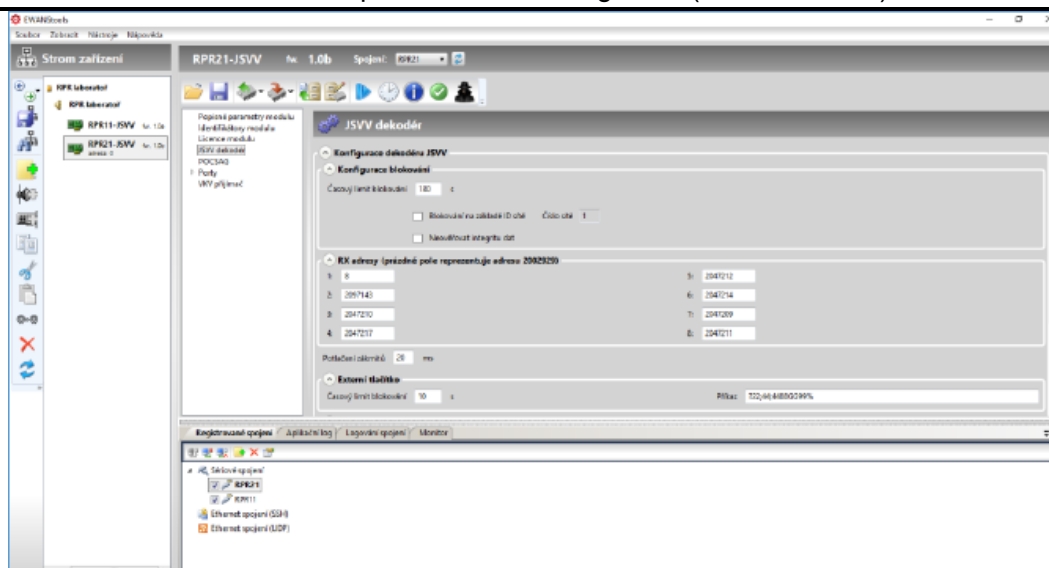


PASPORT ZAŘÍZENÍ JSVV

Detail a popis dolní části KPSS



EWANS Tool pro RPR 21 – konfigurace (JSVV dekodér)



EWANS Tool pro RPR 21 – záznamy o příjmech z JSVV (Agent)

Agent (RPR21)

Zobrazit záznamy

Všechny záznamy

Posledních 10 záznamů

Datum a čas	Událost	Příznaky	Vysílající vysíláč	Následující vysíláč	Číslo sítě	Číslo cesty	Token	Adresa	RSSI	Text příkazu
02.06.2023 10:17:52	Externí tlačítko	Akceptován								733%
02.06.2023 10:14:36	Příkaz z JSVV	Blokován	10	10	1	0	12	2047214	> 19,9 µV	722:33:88FF99%
02.06.2023 10:14:34	Příkaz z JSVV	Blokován	20	10	1	0	12	2047214	> 19,9 µV	722:33:88FF99%
02.06.2023 10:14:32	Příkaz z JSVV	Akceptován	10	20	1	0	12	2047214	> 19,9 µV	722:33:88FF99%
02.06.2023 10:13:24	Příkaz z JSVV	Blokován	10	10	1	0	11	2047211	> 19,9 µV	722:33:88AA99%
02.06.2023 10:13:22	Příkaz z JSVV	Blokován	20	10	1	0	11	2047211	> 19,9 µV	722:33:88AA99%
02.06.2023 10:13:22	Příkaz z JSVV	Akceptován	10	20	1	0	11	2047211	> 19,9 µV	722:33:88AA99%
02.06.2023 10:12:42	Příkaz z JSVV	Blokován	10	10	1	0	10	2047210	> 19,9 µV	722:44:2288AA99%
02.06.2023 10:12:40	Příkaz z JSVV	Blokován	20	10	1	0	10	2047210	> 19,9 µV	722:44:2288AA99%
02.06.2023 10:12:40	Příkaz z JSVV	Akceptován	10	20	1	0	10	2047210	> 19,9 µV	722:44:2288AA99%
02.06.2023 10:12:38	Příkaz z JSVV	Blokován	10	10	1	0	9	2047209	> 19,9 µV	722:44:1188DD99%
02.06.2023 10:12:06	Příkaz z JSVV	Blokován	20	10	1	0	9	2047209	> 19,9 µV	722:44:1188DD99%
02.06.2023 10:12:04	Příkaz z JSVV	Akceptován	10	20	1	0	9	2047209	> 19,9 µV	722:44:1188DD99%
02.06.2023 10:11:34	Příkaz z JSVV	Blokován	10	10	1	0	8	2047215	> 19,9 µV	722:44:1188CC99%
02.06.2023 10:11:32	Příkaz z JSVV	Blokován	20	10	1	0	8	2047215	> 19,9 µV	722:44:1188CC99%
02.06.2023 10:11:30	Příkaz z JSVV	Akceptován	10	20	1	0	8	2047215	> 19,9 µV	722:44:1188CC99%
02.06.2023 10:10:58	Příkaz z JSVV	Blokován	10	10	1	0	7	2047213	> 19,9 µV	722:44:1188BB99%
02.06.2023 10:10:56	Příkaz z JSVV	Blokován	20	10	1	0	7	2047213	> 19,9 µV	722:44:1188BB99%
02.06.2023 10:10:54	Příkaz z JSVV	Akceptován	10	20	1	0	7	2047213	> 19,9 µV	722:44:1188BB99%
02.06.2023 10:10:30	Příkaz z JSVV	Blokován	10	10	1	0	6	2047217	> 19,9 µV	722:44:4488GG99%
02.06.2023 10:10:28	Příkaz z JSVV	Blokován	20	10	1	0	6	2047217	> 19,9 µV	722:44:4488GG99%
02.06.2023 10:10:26	Příkaz z JSVV	Akceptován	10	20	1	0	6	2047217	> 19,9 µV	722:44:4488GG99%
02.06.2023 9:36:04	Interní tlačítko	Akceptován								733%