

Operativní dokumentace pro objekt:

## MATEŘSKÁ ŠKOLA

Provozovatel:

Sídlo:

Adresa  
objektu:

Kontaktní  
osoba:

Telefon:

### Seznam příloh:

Název přílohy:

Strana:

Operativní karta č. 2 – Mapový podklad umístění objektu

2

Operativní karta č. 1 – Textová část

3

Fotodokumentace příjezdu k mateřské škole, rozmístění hlavních uzávěrů HUV a el.

4-6

Operativní karta č. 3 – půdorys 1. PP

7

Operativní karta č. 4 – půdorys 1. NP

8

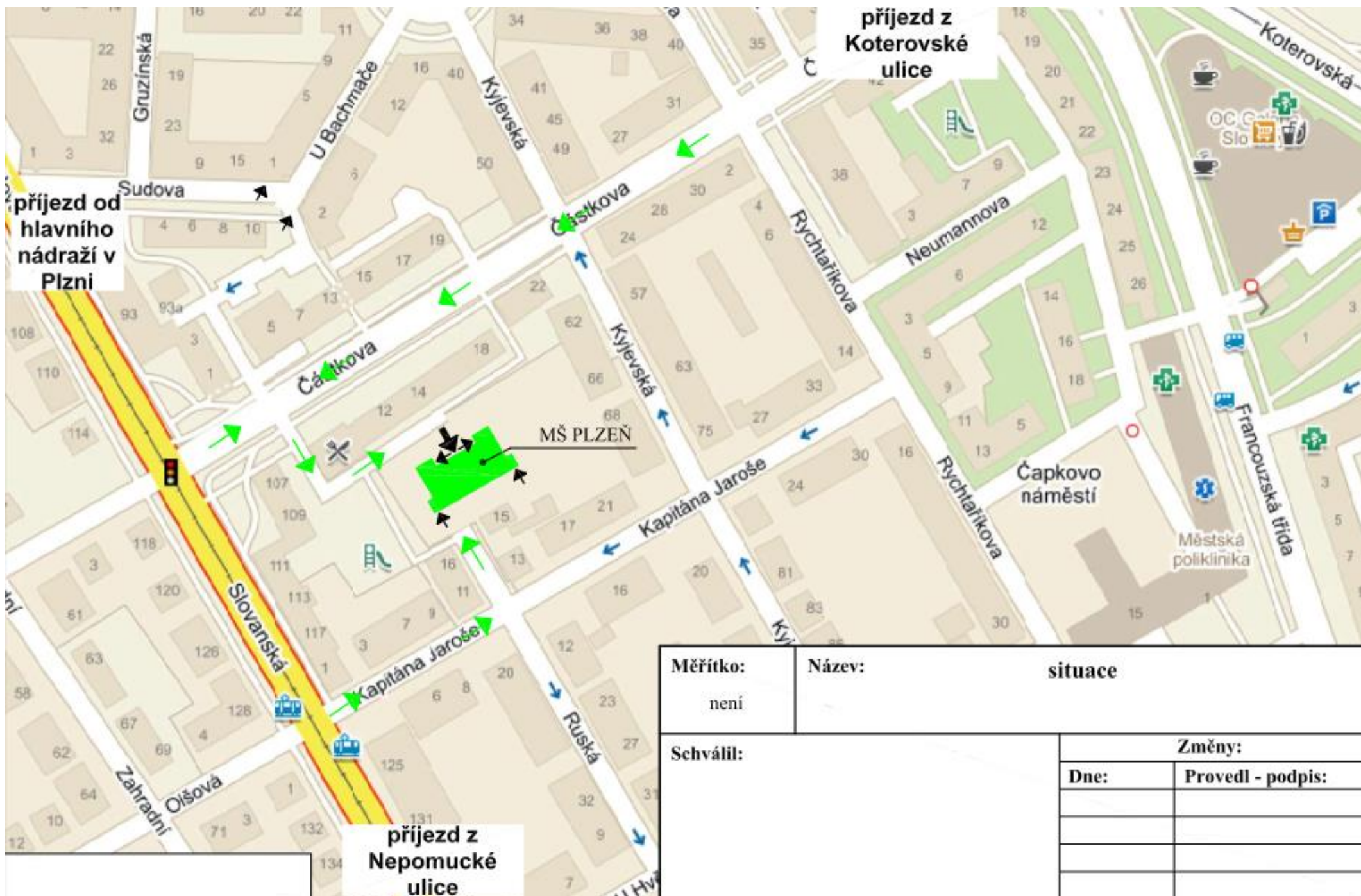
Operativní karta č. 5 – půdorys 2. NP

9

Poznámky:



# OPERATIVNÍ KARTA č. 2 – mapový podklad



<b>Objekt:</b>	<b>MATEŘSKÁ SKOLA</b>	<b>Operativní karta č. 1</b>	
<b>Adresa:</b>		<b>Stupeň poplachu:</b>	
<b>Spojení:</b>	<b>VÍCE KONTAKTNÍCH OSOB</b>		
<b>Vstup do objektu:</b>			
<ul style="list-style-type: none"> <li>✓ MŠ se nachází ve vnitrobloku, do kterého se vjíždí z ulice Částkova. Ulice Částkova spojuje ulice Slovanská a Koterovská. K zadnímu vjezdu na zahradu se přijíždí Ruskou ulicí.</li> <li>✓ Objekt MŠ se nalézá v oploceném areálu. Jedná se o jeden pavilon, kde se v 1PP nachází hospodářská část a v 1 a 2NP se nacházejí 4 třídy MŠ.</li> <li>✓ Hlavní vstup je ze severozápadní strany objektu viz. situace.</li> <li>✓ Do areálu jsou 2 vjezdy. 1 vjezd se nachází u hlavního vstupu do objektu. 2 vjezd je v zadní části zahrady naproti terasám. Vjezdová vrata jsou otvírána ručně, vrata u hl. vstupu jsou uzamčena, vrata na zahradu jsou zajištěna visacím zámkem.</li> <li>✓ Vstup do prostor MŠ je umožněn hlavními vstupními dveřmi nacházejícími se v severozápadní části objektu přes centrální schodiště do podlaží 1PP – 2NP. Boční vchody do objektu v úrovni 1NP umožní vstup do všech prostor MŠ.</li> </ul>			
<b>Vstup do jednotlivých prostorů uvnitř objektu:</b>			
<ul style="list-style-type: none"> <li>✓ V době provozu MŠ jsou dveře trvale odemčeny, ale blokovány. Při odchodu z objektu nutno odzvonit zvonkem umístěným u dveří. Elektrické ovládání dveří je napojeno na záložní zdroj. Z vnější strany jsou dveře zajištěny proti neoprávněnému vstupu madlem. Ostatní dveře trvale otevřené a volně průchodné, šatny, sklady a kanceláře jsou trvale uzamčeny v případě zásahu vyrazit.</li> </ul>			
<b>Celková výška objektu:</b>	7,6 m		
<b>Hydranty vnitřní</b>	<b>1. PP chodba k prádelně</b> (viz. grafická část operativní karty č. 3) <b>2. NP chodba do 1PP</b> (viz. grafická část operativní karty č. 4) <b>2. NP chodba vedle schodiště</b> (viz. grafická část operativní karty č. 5)		
<b>Hydranty venkovní</b>	v ulici K hasičům před vjezdovými vraty k MŠ - nadzemní		
<b>Evakuace osob:</b>	<b><u>v objektu MŠ max. 90 dětí od 2 do 7 let + max. 10 dospělých osob</u></b>		
<b>Únikové cesty:</b>	vnitřní únikové cesty jsou pouze nechráněné		
<b>Počet únikových cest:</b>	z 1. PP 2 únikové cesty z každé třídy MŠ v 1. NP 3 únikové cesty z každé třídy MŠ v 2. NP 2 únikové cesty ze suterénních prostor 1 úniková cesta		
<b>Nosné konstrukce:</b>	obvodové konstrukce - nehořlavé vodorovné konstrukce - nehořlavé		
<b>Hořlavé látky:</b>	dřevo, karton, plasty, lina, koberce, papír		
<b>Ovládání energií:</b>	<b><u>HLAVNÍ VYP. EL. ENERGIE:</u></b> vlevo za hlavním vstupem do MŠ (viz. grafická část operativní karty č. 4)...(Popř. CENTRAL STOP / TOTAL STOP a informaci o významu tlačítek) <b><u>HLAVNÍ UZÁVĚR PLYNU:</u></b> není do objektu zaveden <b><u>HLAVNÍ UZÁVĚR VODY:</u></b> v sušárně v 1. PP, u únik. východu (viz. graf. část oper. karty č. 3)		
<b>Doporučení veliteli zásahu:</b>	<b>Pavilon MŠ je vybaven jedním centrálním schodištěm a třemi únikovými schodišti z 1. PP a 2. NP, objekt není dělen na požární úseky, riziko zakouření objektu v krátkém čase.</b> <b>DŮLEŽITÉ INFORMACE MAJÍCÍ VLIV NA ZDOLÁVÁNÍ MIMOŘÁDNÉ UDÁLOSTI.</b> <b>„KOLIZNÍ MÍSTA“ – např. do evakuačního výtahu se nevejde lůžko.</b>		
<b>Kontaktní osoby:</b>	<b>Datum:</b>	<b>Podpis:</b>	
<b>Zpracoval:</b>			
<b>Schválil:</b>			

# FOTODOKUMENTACE

## MŠ Plzeň, Částkova 6 příjezd ze Slovanské třídy, ul. Částkova



## příjezd Koterovské ulice, ul. Částkova



# FOTODOKUMENTACE

## Hlavní vypínač elektro








# FOTODOKUMENTACE

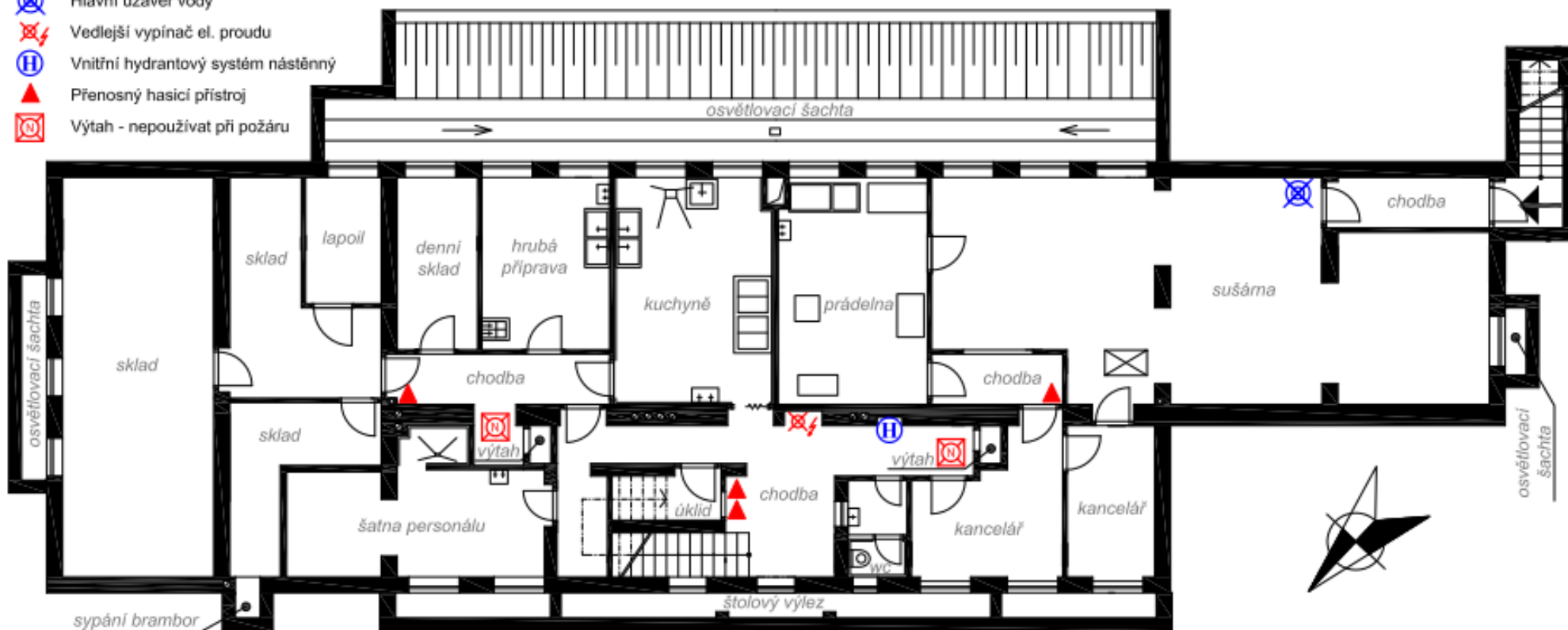
## Hlavní uzávěr vody



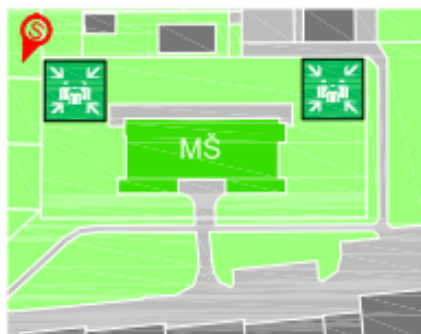
# OPERATIVNÍ KARTA č. 3

Legenda :

-  Hlavní uzávěr vody
-  Vedlejší vypínač el. proudu
-  Vnitřní hydrantový systém nástěnný
-  Přenosný hasicí přístroj
-  Výtah - nepoužívat při požáru



## PŘEHLEDOVÝ PLÁNEK

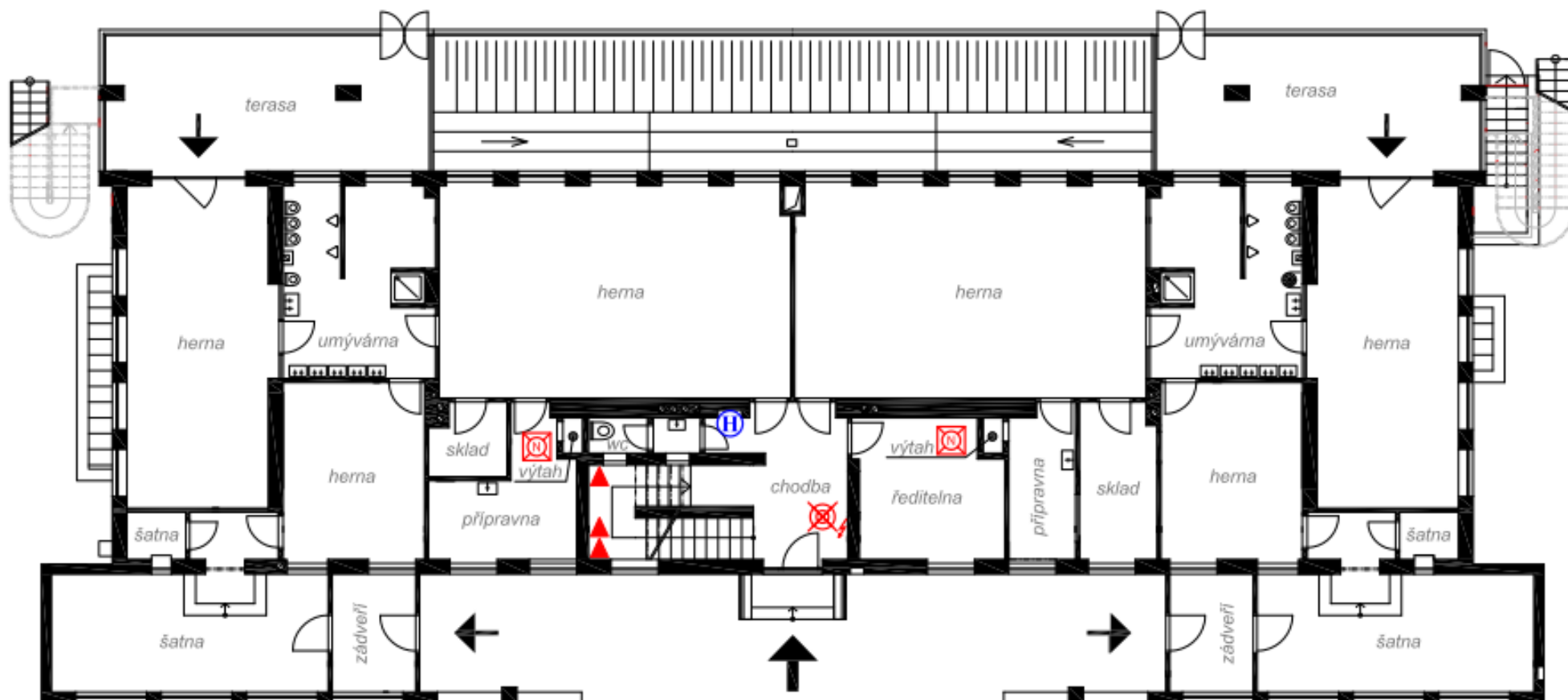


# 1PP

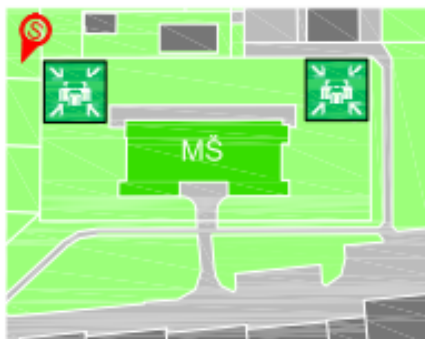
Výšková úroveň: - 3,000

<b>Měřítko:</b> není	<b>Název:</b> <b>MATEŘSKÁ ŠKOLA</b>
<b>Schválil:</b>	<b>Změny:</b>
	<b>Dne:</b>
	<b>Provedl - podpis:</b>





# OPERATIVNÍ KARTA č. 4



## PŘEHLEDOVÝ PLÁNEK



### Legenda :

-  Hlavní vypínač el. proudu
-  Vnitřní hydrantový systém nástěnný
-  Přenosný hasicí přístroj
-  Výtah - nepoužívat při požáru



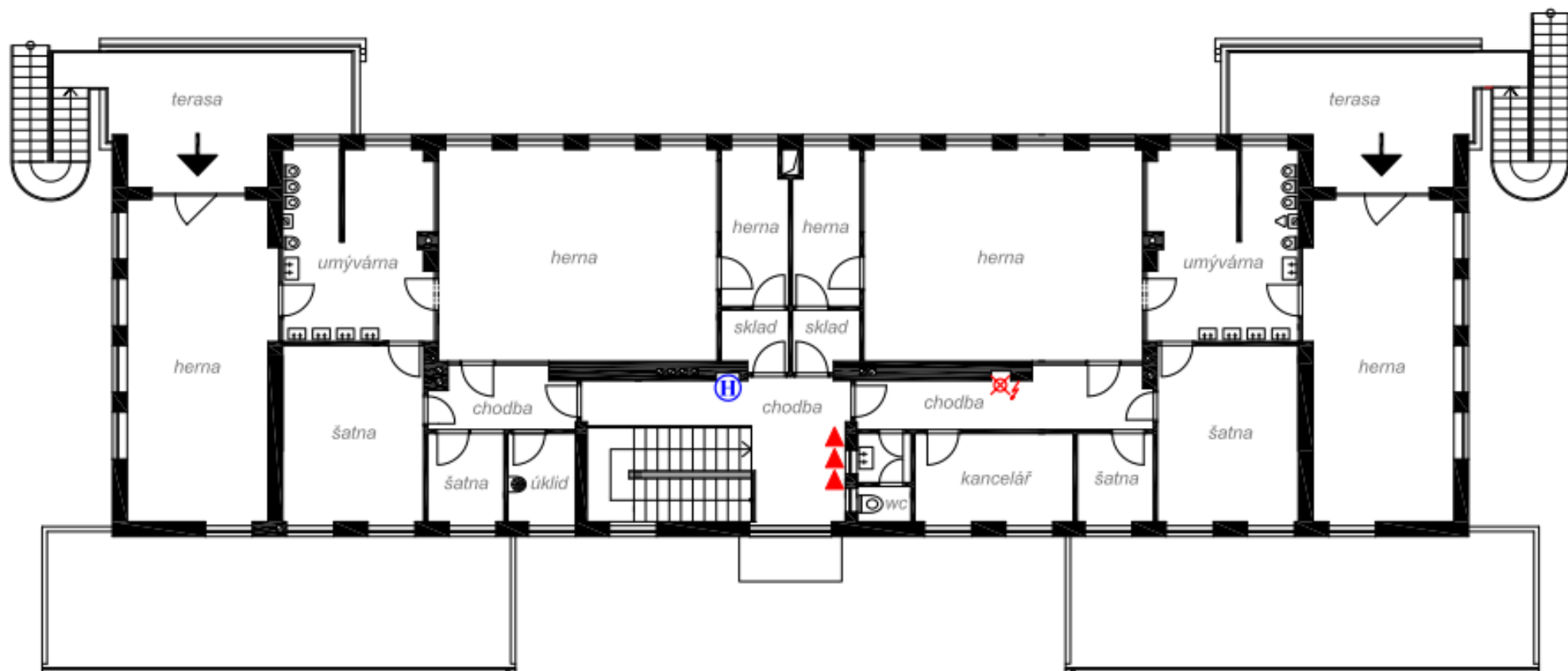
# INP

Výšková úroveň: ± 0,000

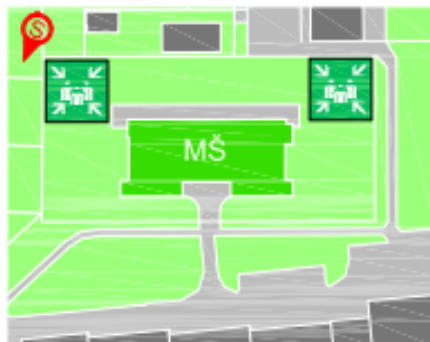
<b>Měřítko:</b> není	<b>Název:</b> <b>MATEŘSKÁ ŠKOLA</b>
<b>Schválil:</b>	<b>Změny:</b>
	<b>Dne:</b>
	<b>Provedl - podpis:</b>






# OPERATIVNÍ KARTA č. 5



## PŘEHLEDOVÝ PLÁNEK



### Legenda :

-  Vedlejší vypínač el. proudu
-  Vnitřní hydrantový systém nástěnný
-  Přenosný hasicí přístroj



# 2NP

Výšková úroveň: + 3,300

<b>Měřítko:</b> není	<b>Název:</b> <b>MATEŘSKÁ ŠKOLA</b>
<b>Schválil:</b>	<b>Změny:</b>
	<b>Dne:</b>
	<b>Provedl - podpis:</b>