

## HASIČSKÝ ZÁCHRANNÝ SBOR OLOMOUCKÉHO KRAJE

---

# **STATISTICKÝ PŘEHLED UDÁLOSTÍ NA ÚZEMÍ OLOMOUCKÉHO KRAJE**

**ZA OBDOBÍ :**  
*1.LEDNA – 31.PROSINCE*

# 2009

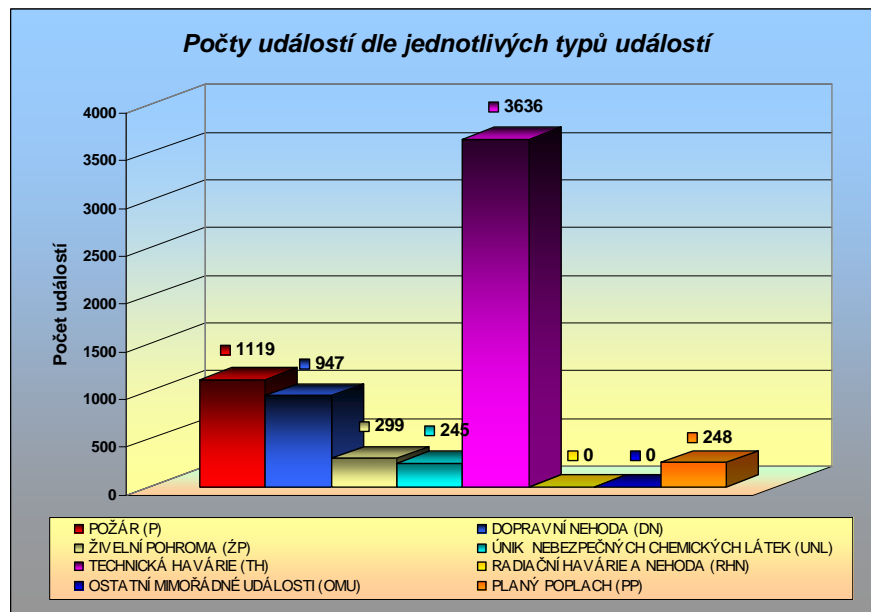
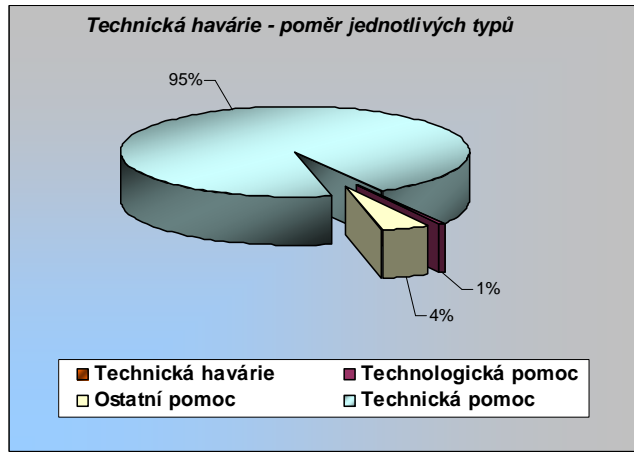
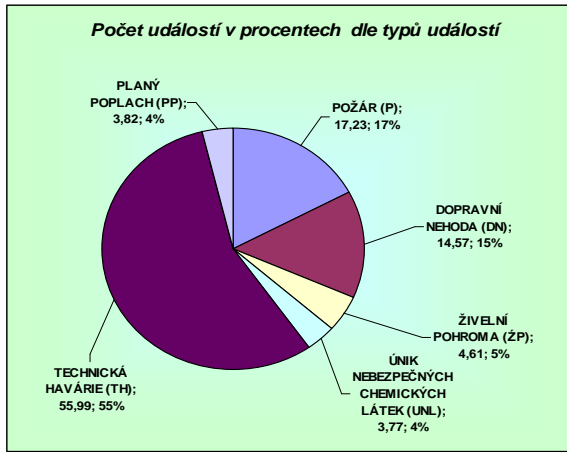
Export dat : 2 února 2010

## OBSAH STATISTICKÉHO PŘEHLEDU :

1. PŘEHLED POČTU UDÁLOSTÍ DLE TYPU VE SLEDOVANÉM OBDOBÍ.....	3
2. PŘEHLED POČTU ŘEŠENÝCH UDÁLOSTÍ DLE MĚSÍCŮ VE SLEDOVANÉM OBDOBÍ.....	4
3. PŘEHLED POČTU ŘEŠENÝCH UDÁLOSTÍ DLE ÚZEMNÍCH ODBORŮ VE SLEDOVANÉM OBDOBÍ.....	5
4. PŘEHLED POČTU ŘEŠENÝCH UDÁLOSTÍ DLE OBCÍ S ROZŠÍŘENOU PŮSOBNOSTÍ VE SLEDOVANÉM OBDOBÍ.....	6
5. ZÁKLADNÍ INFORMACE O POŽÁRECH VE SLEDOVANÉM OBDOBÍ.....	6
6. PŘEHLED POŽÁRŮ DLE PŘÍČIN A ČINNOSTI PŘI VZNIKU VE SLEDOVANÉM OBDOBÍ.....	7
6.1 PŘEHLED POŽÁRŮ DLE PŘÍČIN A ČINNOSTI PŘI VZNIKU BEZ POŽÁRŮ DÁLE NEDOŠETŘOVANÝCH VE SLEDOVANÉM OBDOBÍ.....	8
6.2 PŘEHLED POŽÁRŮ SE ŠKODOU 1 000 000 Kč A VYŠŠÍ VE SLEDOVANÉM OBDOBÍ.....	8
7. PŘEHLED POČTU ZÁSAHŮ STANIC JPO I. DLE TYPU UDÁLOSTI VE SLEDOVANÉM OBDOBÍ.....	9
8. PŘEHLED POČTU ZÁSAHŮ OSTATNÍCH JEDNOTEK POŽÁRNÍ OCHRANY (MIMO JPO I.) DLE ÚZEMNÍCH ODBORŮ VE SLEDOVANÉM OBDOBÍ.....	10
9. PŘEHLED ČINNOSTÍ JEDNOTEK PO DLE TYPU UDÁLOSTI.....	11
10. PŘEHLED POČTU ZÁSAHŮ JEDNOTEK POŽÁRNÍ OCHRANY DLE VZDÁLENOSTI VE SLEDOVANÉM OBDOBÍ.....	12
11. PŘEHLED POČTU SPOLEČNÝCH ZÁSAHŮ JEDNOTEK POŽÁRNÍ OCHRANY S OSTATNÍMI SLOŽKAMI IZS VE SLEDOVANÉM OBDOBÍ.....	14

## 1. Přehled počtu událostí dle typu ve sledovaném období

Období		
od:	1.1.2009	
do:	31.12.2009	
Typ události	počet	v%
<b>POŽÁR (P)</b>	<b>1119</b>	<b>17,23</b>
Požár	1073	16,52
Požár bez účasti JPO	46	0,71
<b>DOPRAVNÍ NEHODA (DN)</b>	<b>947</b>	<b>14,57</b>
Dopravní nehoda silniční	901	13,87
Dopravní nehoda silniční hromadná	6	0,09
Dopravní nehoda železniční (vč. metra)	34	0,52
Dopravní nehoda letecká	0	0,00
Dopravní nehoda - ostatní	6	0,09
<b>ŽIVELNÍ POHROMA (ŽP)</b>	<b>299</b>	<b>4,61</b>
Převažující povodeň, záplava, déšť	298	4,59
Převažující sníh, námrazy	0	0,00
Převažující větrná smršť	0	0,00
Sesuv půdy	1	0,02
Živelní pohroma - ostatní (např. zemětřesení)	0	0,00
<b>ÚNIK NEBEZPEČNÝCH CHEMICKÝCH LÁTEK (UNL)</b>	<b>245</b>	<b>3,77</b>
Únik plynu/aerosolu	26	0,40
Únik kapaliny (mimo ropných produktů)	21	0,32
Únik ropných produktů	195	3,00
Únik pevné látky	0	0,00
Únik nebezpečné chem. látky - ostatní (včetně jiné než chemické)	3	0,05
<b>TECHNICKÁ HAVÁRIE (TH)</b>	<b>3636</b>	<b>55,99</b>
Technická havárie	0	0,00
Technologická pomoc	23	0,35
Ostatní pomoc	163	2,51
Technická pomoc	3450	53,13
<b>RADIAČNÍ HAVÁRIE A NEHODA (RHN)</b>	<b>0</b>	<b>0,00</b>
Radiační havárie a nehoda	0	0,00
<b>OSTATNÍ MIMOŘÁDNÉ UDÁLOSTI (OMU)</b>	<b>0</b>	<b>0,00</b>
Ostatní mimořádné události	0	0,00
<b>PLANÝ POPLACH (PP)</b>	<b>248</b>	<b>3,82</b>
Planý poplach	248	3,82
<b>Celkem</b>	<b>6494</b>	<b>100</b>

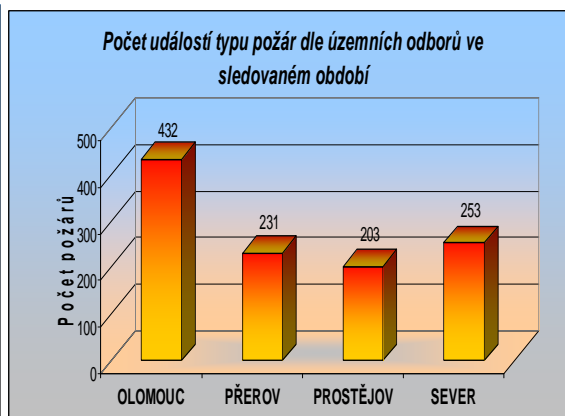
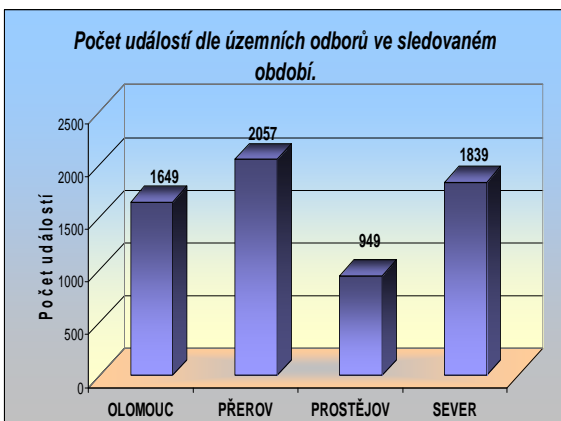
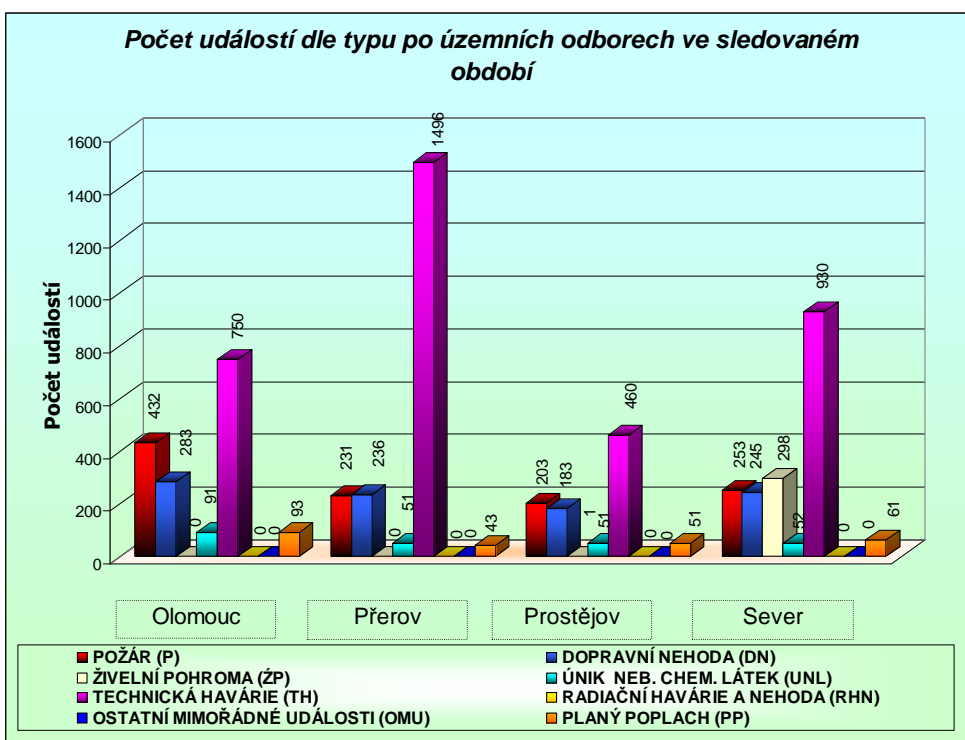


## 2. Přehled počtu řešených událostí dle měsíců ve sledovaném období .

Období		od: 1.1.2009		do: 31.12.2009								
měsíc	P	DN	ŽP	UNL	TH	RH	OMU	PP	Celkem			
Leden	111	77	0	12	173	0	0	19	392			
Únor	68	91	0	8	163	0	0	10	340			
Březen	84	61	0	20	185	0	0	11	361			
Duben	175	68	0	28	155	0	0	17	443			
Květen	119	78	0	27	251	0	0	20	495			
Červen	89	69	153	28	1017	0	0	28	1384			
Červenec	63	86	146	32	601	0	0	27	955			
Srpen	107	95	0	22	293	0	0	26	543			
Září	88	69	0	20	228	0	0	30	435			
Říjen	57	82	0	18	235	0	0	16	408			
Listopad	73	78	0	14	151	0	0	25	341			
Prosinec	85	93	0	16	184	0	0	19	397			

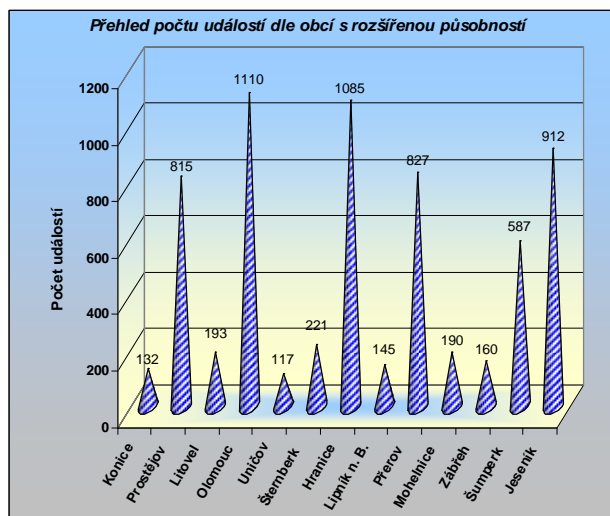
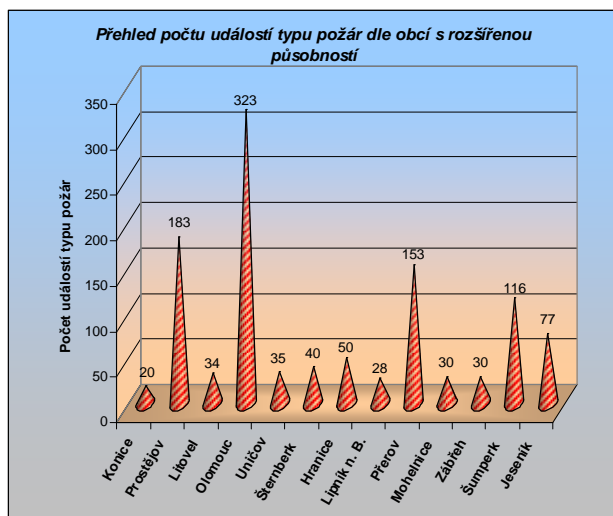
### 3. Přehled počtu řešených událostí dle územních odborů ve sledovaném období.

Období									
od: 1.1.2009									
do: 31.12.2009									
územní odbor	POŽÁR (P)	DOPRAVNÍ NEHODA (DN)	ŽIVELNÍ POHROMA (ŽP)	ÚNIK NEB. CHEM. LÁTEK (UNL)	TECHNICKÁ HAVÁRIE (TH)	RADIČNÍ HAVÁRIE A NEHODA (RHN)	OSTATNÍ MIMOŘÁDNÉ UDÁLOSTI (OMU)	PLANÝ POPLACH (PP)	CELKEM ZA UO
OLOMOUC	432	283	0	91	750	0	0	93	1649
PŘEROV	231	236	0	51	1496	0	0	43	2057
PROSTĚJOV	203	183	1	51	460	0	0	51	949
SEVER	253	245	298	52	930	0	0	61	1839
CELKEM	1119	947	299	245	3636	0	0	248	6494



#### 4. Přehled počtu řešených událostí dle obcí s rozšířenou působností ve sledovaném období.

Období od: 1.1.2009 do: 31.12.2009		(P)	(DN)	(ŽP)	(UNL)	(TH)	(RHN)	(OMU)	(PP)	CELKEM ZA ORP
ORP	POŽÁR	DOPRAVNÍ NEHODA	ŽIVELNÍ POHROMA	ÚNIK NEB. CHEM. LÁTEK	TECHNICKÁ HAVÁRIE	RADIAČNÍ HAVÁRIE A NEHODA	OSTATNÍ MIMOŘÁDNÉ UDÁLOSTI	PLANÝ POPLACH		
Konice	20	23	0	4	84	0	0	1	132	
Prostějov	183	160	0	47	374	0	0	51	815	
Litovel	34	44	0	6	100	0	0	9	193	
Olomouc	323	177	0	60	473	0	0	77	1110	
Uničov	35	16	0	11	54	0	0	1	117	
Šternberk	40	46	0	14	115	0	0	6	221	
Hranice	50	69	0	22	936	0	0	8	1085	
Lipník n. B.	28	34	0	7	69	0	0	7	145	
Přerov	153	134	0	22	491	0	0	27	827	
Mohelnice	30	42	0	12	102	0	0	4	190	
Zábřeh	30	31	0	6	84	0	0	9	160	
Šumperk	116	89	0	16	325	0	0	41	587	
Jeseník	77	82	299	18	429	0	0	7	912	



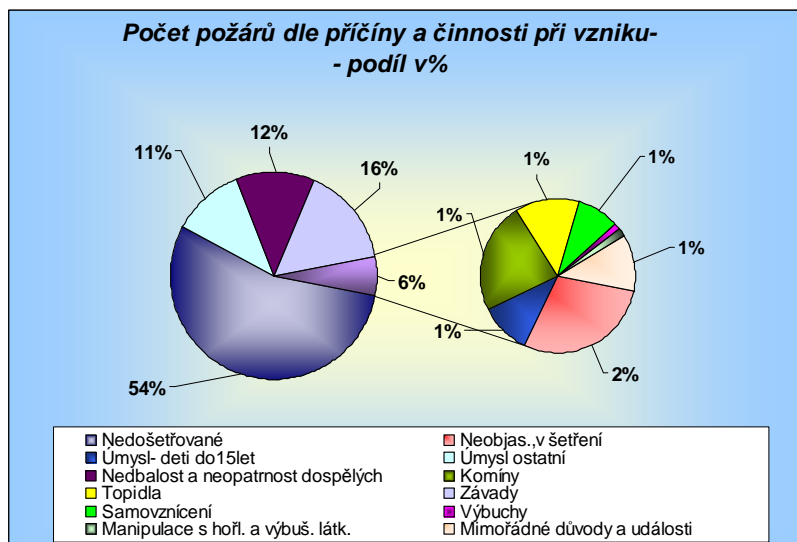
#### 5. Základní informace o požárech ve sledovaném období.

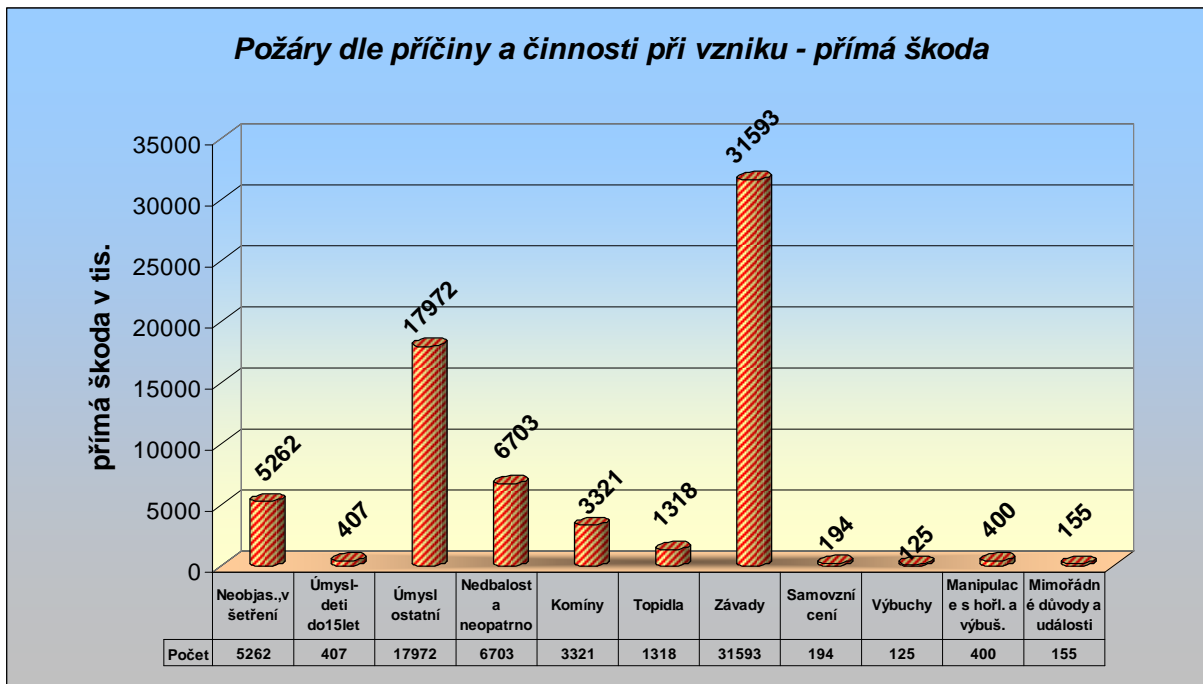
Období od: 1.1.2009 do: 31.12.2009	
<b>Počet požárů celkem</b>	<b>1119</b>
Požáry se škodou < než 10 000 Kč	818
Požáry se škodou 10 000 - 250 000 Kč	247
Požáry se škodou 250 000 - 999 999 Kč	33
Požáry se škodou od 1 000 000 Kč	21
<b>Počet usmrcených osob u požáru celkem</b>	<b>11</b>
Usmrcených do 15-ti let	0
Usmrcených 15 let - 60 let	10

Usmrcených nad 60 let	1
<b>Počet zraněných osob u požáru celkem:</b>	<b>43</b>
Zraněných do 15-ti let	0
Zraněných 15 - 60 let	30
Zraněných nad 60 let	4
<b>Evakuováno osob celkem</b>	<b>384</b>
<b>Zachráněno osob celkem</b>	<b>36</b>
<b>Přímá škoda / v tis. Kč/</b>	<b>67449,3</b>
<b>Uchráněné hodnoty / v tis. Kč/</b>	<b>128209,5</b>

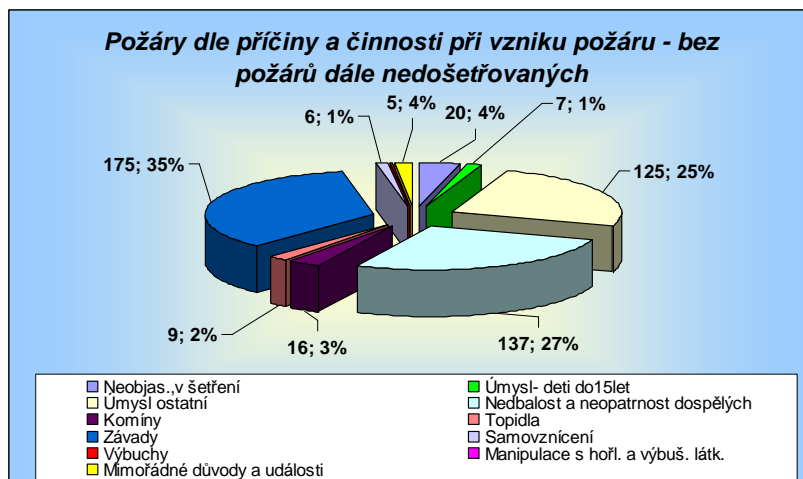
**6. Přehled požárů dle příčin a činnosti při vzniku ve sledovaném období.**

Období	od: 1.1.2009					
	do: 31.12.2009					
Kategorie příčin	Počet požárů	Podíl v %	Přímá škoda v tis.	Podíl v %	Usmrceno osob	Zraněno osob
Nedošetřované	614	54,87	0	0,00	0	0
Neobjas.,v šetření	20	1,79	5262	7,80	0	2
Úmysl- děti do15let	7	0,63	407	0,60	0	0
Úmysl ostatní	125	11	17972	27	0	1
Nedbalost a neopatrnost dospělých	137	12,25	6703	9,93	6	15
Komíny	16	1,44	3321	4,92	0	2
Topidla	9	0,81	1318	1,96	0	1
Závady	175	15,65	31593	46,84	2	14
Samovznícení	6	0,54	194	0,28	0	1
Výbuchy	1	0,09	125	0,19	0	0
Manipulace s hořl. a výbuš. látk.	1	0,09	400	0,59	0	0
Mimořádné důvody a události	8	0,72	155	0,23	3	5
<b>CELKEM</b>	<b>1119</b>	<b>100</b>	<b>67449</b>	<b>100</b>	<b>11</b>	<b>41</b>





**6.1 Přehled požárů dle příčin a činnosti při vzniku bez požárů dále nedošetřovaných ve sledovaném období.**



**6.2 Přehled požárů se škodou 1 000 000 Kč a vyšší ve sledovaném období.**

Období: od: 1.1.2009  
do: 31.12.2009

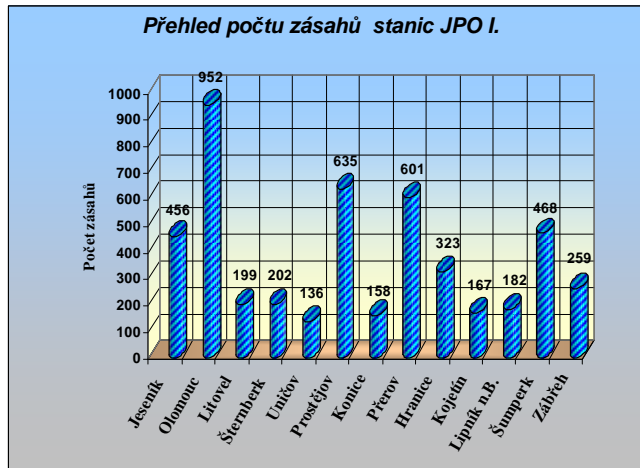
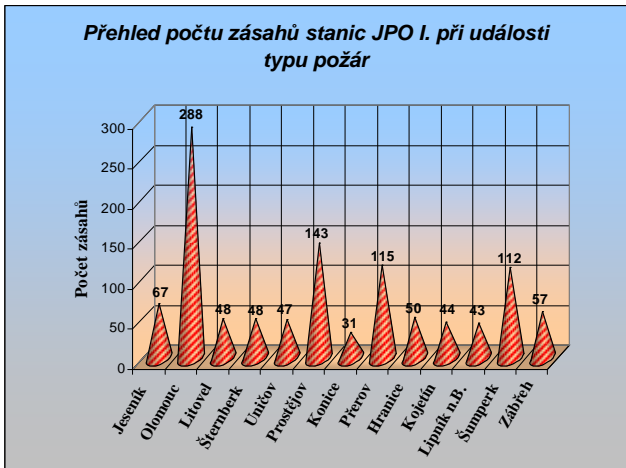
Datum	Objekt	Okres	Obec	Přímá škoda	Uchrán	Příčina
4.6.2009	osobní automobil v podzemní garáži	Olomouc	Olomouc	4500	0	technické závady - vada materiálu, konstrukce, opotřebení
31.7.2009	rodinný domek určené výhradně k bydlení	Přerov	Hustopeče n.B.	3500	2500	úmyslné zapálení - pachatel nezjištěn
19.2.2009	lis sběrového papíru	Šumperk	Šumperk	3000	3000	výboje statické elektřiny
27.4.2009	nákladní automobil	Olomouc	Přáslavice	2500	0	technické závady - vada materiálu, konstrukce, opotřebení
30.8.2009	zemědělský objekt	Šumperk	Velké Losiny	2000	3000	úmyslné zapálení - pachatel nezjištěn



25.7.2009	zemědělská usedlost	Přerov	Potštát	1800	500	úmyslné zapálení - pachatel nezjištěn
21.12.2009	byt - typový bytový dům	Olomouc	Uničov	1706	0	technické závady - vada materiálu, konstrukce, opotřebení
7.4.2009	kancelář - budova strojírenské výroby	Prostějov	Prostějov	1500	0	technické závady - vada materiálu, konstrukce, opotřebení
28.9.2009	rodinný domek určené výhradně k bydlení	Přerov	Kojetín	1500	2000	nesprávná obsluha topidla
13.11.2009	sklad píce a steliva	Šumperk	Ruda n.M.	1415	2000	úmyslné zapálení - pachatel zjištěn
22.5.2009	zemědělská usedlost	Přerov	Potštát	1300	1500	neobjasněná příčina, dosud v šetření nepředpokládané změny provozních parametrů
20.3.2009	kotelna, výtopna	Přerov	Hranice	1300	4000	
20.11.2009	netypový bytový dům	Olomouc	M. Beroun	1250	0	technické závady - vada materiálu, konstrukce, opotřebení
3.2.2009	nákladní automobil	Šumperk	Šumperk	1100	600	technické závady - vada materiálu, konstrukce, opotřebení
21.10.2009	šatna - střední škola	Olomouc	Litovel	1082	0	úmyslné zapálení - pachatel nezjištěn
13.9.2009	osobní automobil	Olomouc	Olomouc	1034	0	úmyslné zapálení - pachatel nezjištěn
15.12.2009	rodinný domek sloužící k výrobě, službám, obchodu	Prostějov	Prostějov	1000	3000	neobjasněná příčina, dosud v šetření
10.7.2009	rodinný domek určené výhradně k bydlení	Jeseník	Velká Kraš	1000	100	nespecifikovaná nedbalost
11.6.2009	stavební stroj - čelní nakladač	Přerov	Jezernice	1000	2000	technické závady - vada materiálu, konstrukce, opotřebení
16.12.2009	rekreační chata	Šumperk	Ruda n.M.	1000	200	nevhodná konstrukce komínu a odvod spalin/větrací šachta
27.5.2009	zemědělská usedlost	Přerov	Potštát	1000	2000	úmyslné zapálení - pachatel nezjištěn

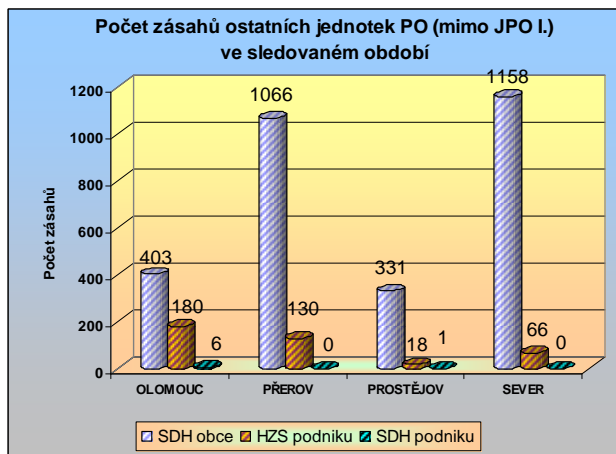
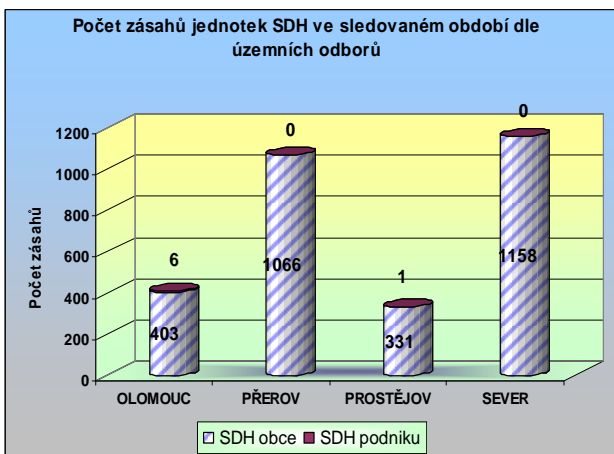
**7. Přehled počtu zásahů stanic JPO I. dle typu události ve sledovaném období.**

Období od: 1.1.2009									
do: 31.12.2009									
	(P)	(DN)	(ŽP)	(UNL)	(TH)	(RHN)	(OMU)	(PP)	
<b>Stanice</b>	<b>POŽÁR</b>	<b>DOPRAVNÍ NEHODA</b>	<b>ŽIVELNÁ POHROMA</b>	<b>ÚNIK NEB. CHEM. LÁTEK</b>	<b>TECHNICKÁ HAVÁRIE</b>	<b>RADIAČNÍ HAVÁRIE A NEHODA</b>	<b>OSTATNÍ MIMORÁDNÉ UDÁLOSTI</b>	<b>PLANÝ POPLACH</b>	<b>CELKEM ZA JPO I.</b>
Jeseník	67	80	34	18	250	0	0	7	456
Olomouc	288	178	2	56	359	0	0	69	952
Litovel	48	52	0	8	82	0	0	9	199
Šternberk	48	53	0	14	79	0	0	8	202
Uničov	47	28	0	9	50	0	0	2	136
Prostějov	143	137	2	44	262	0	0	47	635
Konice	31	30	1	4	89	0	0	3	158
Přerov	115	100	0	24	338	0	0	24	601
Hranice	50	70	0	22	173	0	0	8	323
Kojetín	44	40	5	4	71	0	0	3	167
Lipník n.B.	43	49	0	10	72	0	0	8	182
Šumperk	112	84	2	13	217	0	0	40	468
Zábřeh	57	62	9	10	109	0	0	12	259
<b>Celkem</b>									<b>4738</b>



**8. Přehled počtu zásahů ostatních jednotek požární ochrany (mimo JPO I.) dle územních odborů ve sledovaném období.**

územní odbor	počet zásahů			CELKEM
	SDH obce	HZS podniku	SDH podniku	
OLOMOUC	403	180	6	589
PŘEROV	1066	130	0	1196
PROSTĚJOV	331	18	1	350
SEVER	1158	66	0	1224
CELKEM	2958	394	7	3359



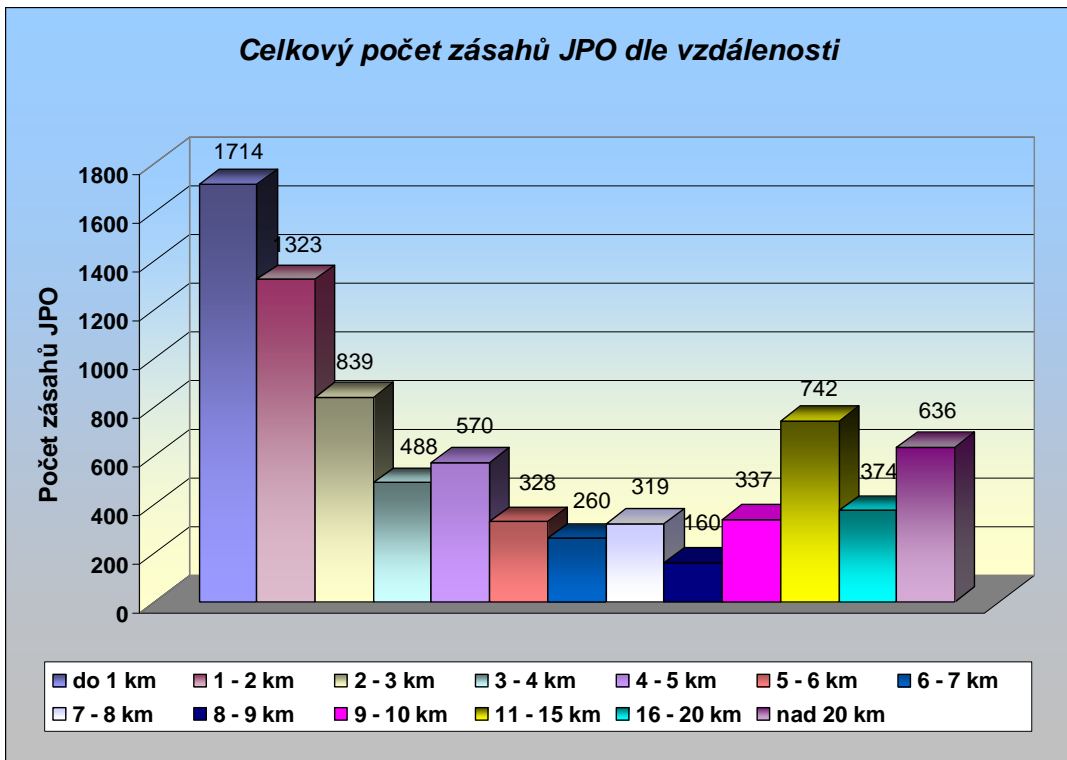
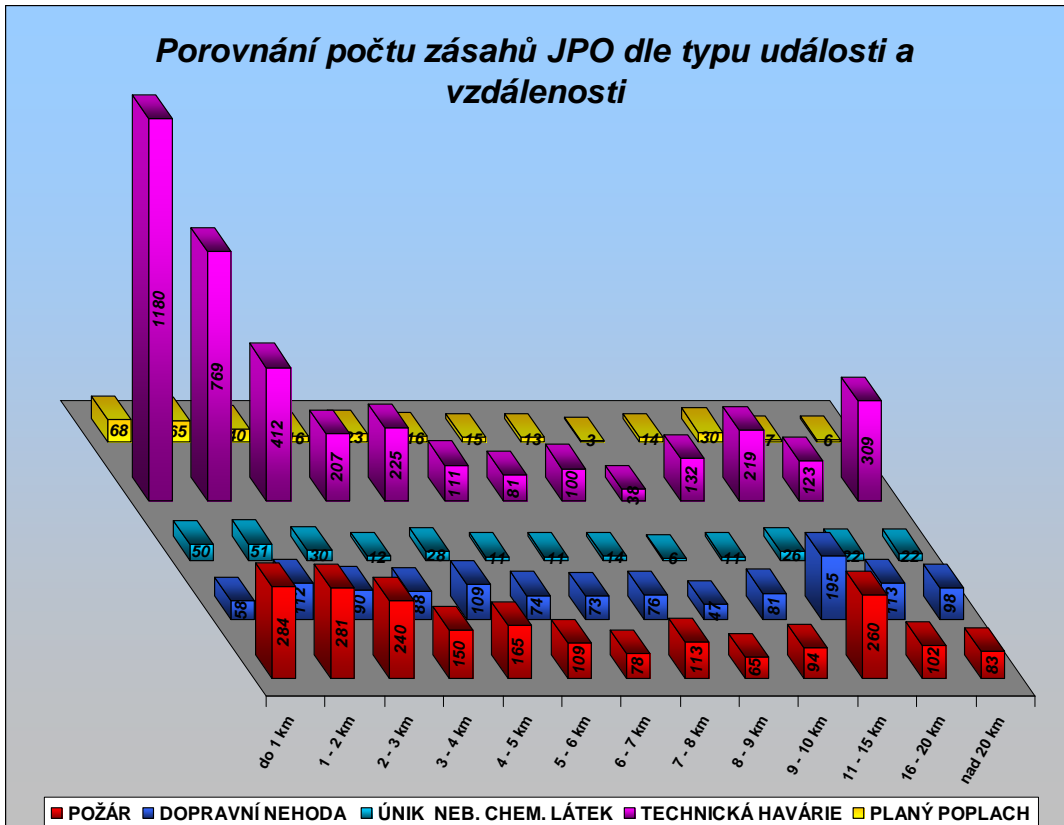
## 9. Přehled činností jednotek PO dle typu události ve sledovaném období.

Období	od: 1.1.2009						
	do: 31.12.2009						
Činnost	(P)	(DN)	(ŽP)	(UNL)	(TH)	(OST)	Celkem
Požární asistence	42	2	4	0	15	3	66
Asistence při vyhled./likvid.nástr.(např.výbuš.) syst.	0	0	1	0	5	0	6
Průzkum	1579	1079	249	259	3454	274	6894
Jednotka nezasahovala (odvolána při cestě k zásahu)	63	15	8	0	47	32	165
Použití hasicích přístrojů	33	2	0	0	2	0	37
Použití jednoduchých hasicích prostředků	138	0	0	0	2	1	141
Použití vody dodávané proudem C - počet proudů	494	0	8	6	86	1	595
Použití vody dodávané proudem B - počet proudů	49	0	1	8	7	0	65
Použití vody z otočné proudnice - počet	37	0	0	0	5	0	42
Použití vysokotlaké vody - počet proudů	493	4	10	4	36	0	547
Použití pěny střední - počet proudů	2	0	0	0	0	0	2
Použití pěny těžké - počet proudů	8	0	0	0	0	0	8
Použití smáčedla	14	0	0	0	0	0	14
Použití prášku z mobilní techniky	1	0	0	0	0	0	1
Použití inertních plynů z mobilní techniky	1	0	0	0	0	0	1
Hašení zvláštními technickými prostředky a hasivy	11	0	0	0	0	0	11
Čerpání a odčerpávání vody	4	0	217	3	818	0	1042
Dálková doprava vody hadicemi	8	0	0	0	2	0	10
Dálková doprava vody kyvadlová	73	0	1	5	3	0	82
Doplňování vody	205	0	0	4	14	0	223
Chlazení	72	1	0	0	2	0	75
Odvětrání prostorů přirozené	187	0	0	7	26	1	221
Odvětrání prostorů nucené	88	0	0	0	7	0	95
Izolace, separace látek	0	1	0	3	1	0	5
Neutralizace	0	2	0	4	0	0	6
Ředění	0	0	3	13	1	0	17
Přečerpávání látky	0	6	0	10	2	0	18
Ohraničení, zahrazení uniklé látky	2	21	0	29	2	0	54
Jímání, sběr uniklé látky (mimo rop. produktů)	0	6	0	22	5	0	33
Zjišťování druhu uniklé látky	1	8	1	26	11	0	47
Měření koncentrace plynů	3	2	0	18	41	0	64
Zajištění místa nehody	20	590	0	24	33	0	667
Odstraňování následků dopravní nehody	8	667	0	7	19	0	701
Řízení provozu na komunikacích	13	162	0	6	20	0	201
Odstraňování překážek z komunikací aj. prostorů	24	350	76	8	784	0	1242
Odstraňování úniků rop. látek - provoz. náplní vozidel	10	297	0	188	12	0	507
Ochrana okolí	63	27	3	10	56	0	159
Osvětlení místa zásahu	64	56	2	5	26	1	154
Práce na vodě	0	1	11	5	62	0	79
Práce ve vodě a pod vodou	0	3	28	0	65	0	96
Obsluha nebezpečného zařízení	1	1	0	0	2	0	4
Provizorní oprava	9	4	3	6	57	0	79
Rozebírání konstrukcí	251	2	9	0	58	0	320
Uzavírání vody, plynu, elektřiny	47	13	0	7	77	0	144
Vnikání do uzavřeného prostoru	48	1	0	2	583	0	634
Zásah ve výšce pomocí lezecké techniky	4	0	1	0	48	0	53
Zásah ve výšce a nad volnou hloubkou	49	0	2	0	184	1	236
Vyhledávání osob	18	10	0	0	37	0	65

Vyhledávání, záchrana osob z vody	0	0	2	0	26	1	29
Vyprošťování osob z hloubek	0	0	0	0	5	0	5
Vyprošťování osob z výšek	0	0	0	0	2	0	2
Vyprošťování osob z havarovaných vozidel	1	83	0	0	0	0	84
Vyprošťování z výtahu	0	0	0	0	30	0	30
Záchrana osob (jiná)	7	12	1	0	107	1	128
Předlékařská pomoc	7	61	1	0	29	0	98
Vyprošťování předmětů	11	17	5	3	122	0	158
Odchyt zvířat vč. vyhledávání	3	1	1	0	82	0	87
Odchyt a likvidace obtíž. hmyzu	1	0	0	0	360	0	361
Evakuace osob objektová	14	1	1	0	23	0	39
Evakuace osob plošná	0	0	0	0	2	0	2
Evakuace předmětů	39	0	1	0	71	0	111
Evakuace zvířat a záchrana zvířat	6	0	0	0	19	0	25
Zřízení a zajiš. provozu evak. středis.	0	0	0	0	1	0	1
Označování nebezpečných oblastí	3	1	3	3	16	0	26
Dekontaminace osob vč. hasičů	0	0	0	2	1	0	3

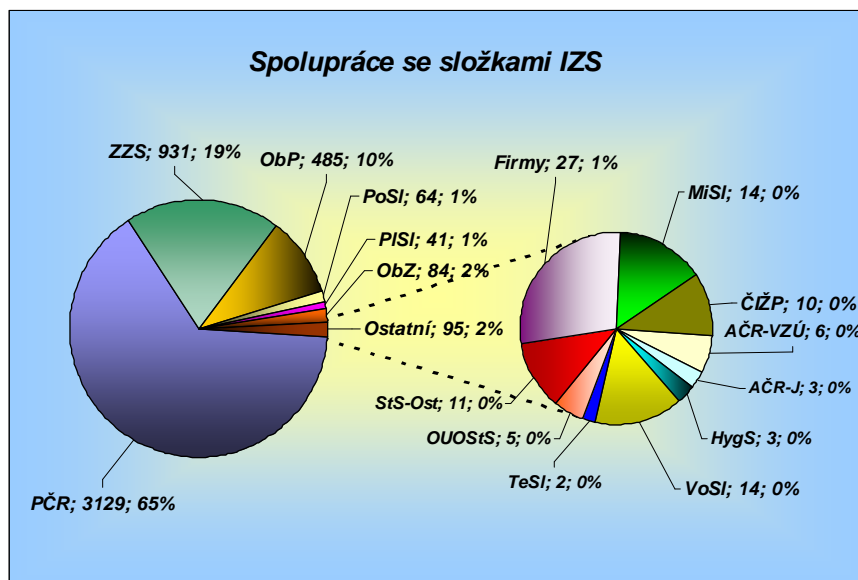
**10. Přehled počtu zásahů jednotek požární ochrany dle vzdálenosti ve sledovaném období.**

Období od: 1.1.2009									
do: 31.12.2009									
	(P)	(DN)	(ŽP)	(UNL)	(TH)	(RHN)	(OMU)	(PP)	
Vzdálenost	POŽÁR	DOPRAVNÍ NEHODA	ŽIVELNÁ POHROMA	ÚNIK NEB. CHEM. LÁTEK	TECHNICKÁ HAVÁRIE	RADIAČNÍ HAVÁRIE A NEHODA	OSTATNÍ MIMORÁDNÉ UDÁLOSTI	PLANÝ POPLACH	CELKEM
do 1 km	284	58	74	50	1180	0	0	68	1714
1 - 2 km	281	112	45	51	769	0	0	65	1323
2 - 3 km	240	90	27	30	412	0	0	40	839
3 - 4 km	150	88	15	12	207	0	0	16	488
4 - 5 km	165	109	20	28	225	0	0	23	570
5 - 6 km	109	74	7	11	111	0	0	16	328
6 - 7 km	78	73	2	11	81	0	0	15	260
7 - 8 km	113	76	3	14	100	0	0	13	319
8 - 9 km	65	47	1	6	38	0	0	3	160
9 - 10 km	94	81	5	11	132	0	0	14	337
11 - 15 km	260	195	12	26	219	0	0	30	742
16 - 20 km	102	113	7	22	123	0	0	7	374
nad 20 km	83	98	118	22	309	0	0	6	636
Celkem									8090



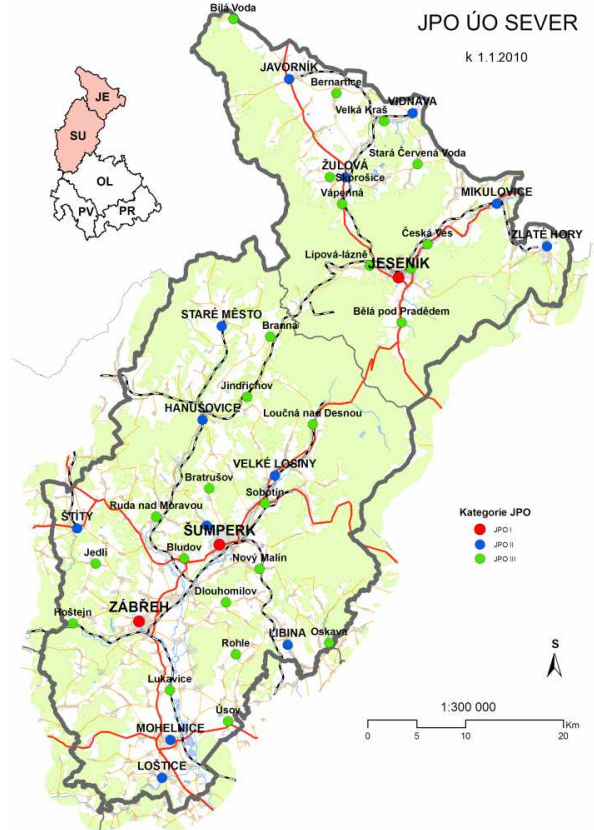
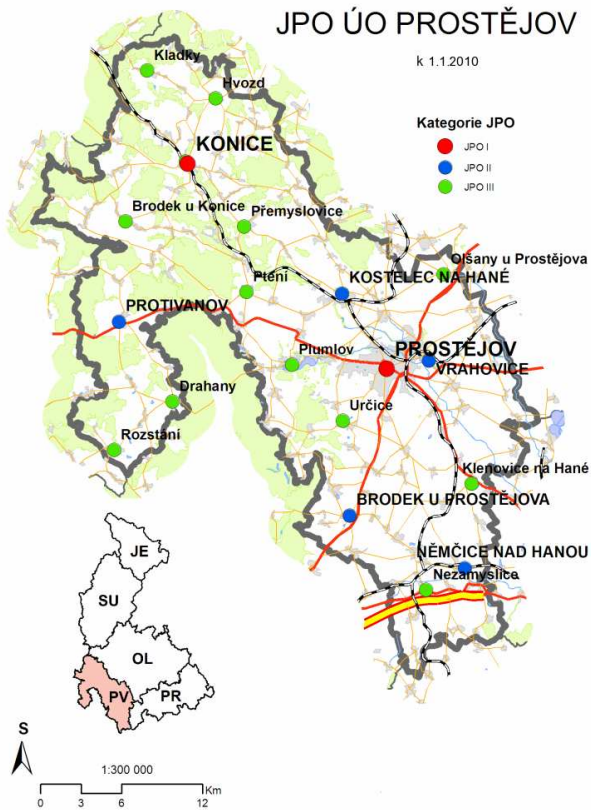
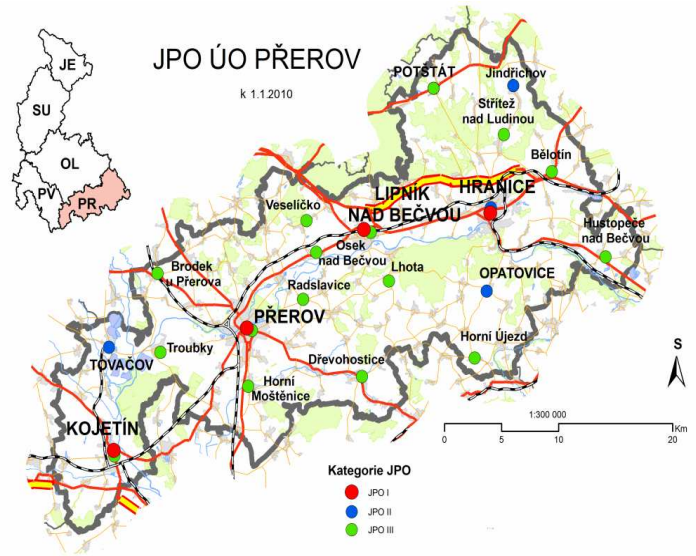
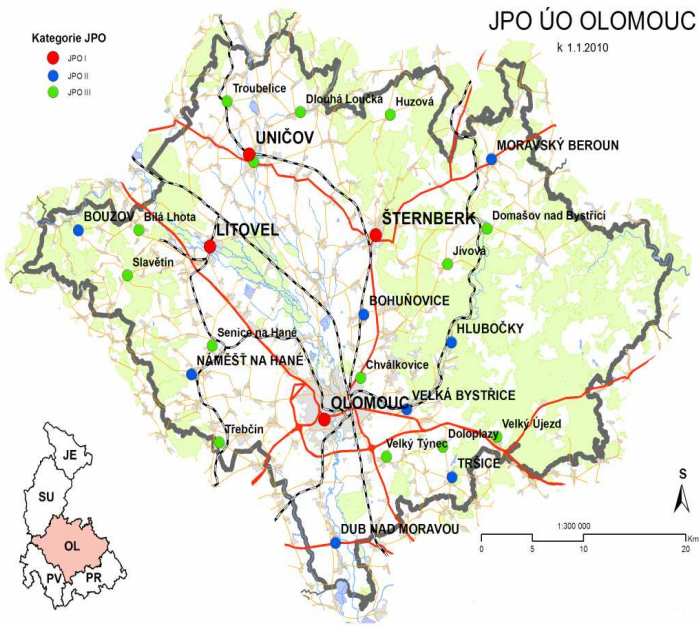
## 11. Přehled počtu společných zásahů jednotek požární ochrany s ostatními složkami IZS ve sledovaném období.

Období		od:	1.1.2009								
		do:	31.12.2009								
SLOŽKA IZS	ZKRATKA	(P)	(DN)	(ŽP)	(UNL)	(TH)	(RHN)	(OMU)	(PP)	CELKEM	
Policie ČR	PČR	933	862	4	131	1056	0	0	143	3129	
Zdravotnická záchranná služba	ZZS	44	526	1	3	346	0	0	11	931	
Armáda ČR - voj. záchr. útvary	AČR-VZÚ	0	1	5	0	0	0	0	0	6	
Armáda ČR - jiné	AČR-J	0	0	3	0	0	0	0	0	3	
Obecní policie	ObP	116	35	0	50	257	0	0	27	485	
Hygienická služba	HygS	0	0	0	1	2	0	0	0	3	
Báňská záchranná služba	BZS	0	0	0	0	0	0	0	0	0	
Občanská sdružení v IZS	OSvIZS	0	0	0	0	0	0	0	0	0	
Pohotovostní služba el. rozvod. závodů	PoSI	24	7	2	0	31	0	0	0	64	
Plynárenská pohotovostní služba	PISI	2	2	1	15	21	0	0	0	41	
Vodárenská pohotovostní služba	VoSI	1	0	1	0	12	0	0	0	14	
Teplárenská pohotovostní služba	TeSI	0	0	0	0	2	0	0	0	2	
Státní úřad pro jader. bezpečnost	SUJB	0	0	0	0	0	0	0	0	0	
Ostatní ústřední orgány státní správy	OUOStS	0	1	0	2	2	0	0	0	5	
Firmy sdružené pod TRINS	TRINS	0	0	0	0	0	0	0	0	0	
Obecní zastupitelstvo	ObZ	7	1	6	6	64	0	0	0	84	
Ostatní územní orgány státní správy	StS-Ost	0	0	0	1	10	0	0	0	11	
Podniky, firmy	Firmy	5	8	3	4	7	0	0	0	27	
Místní služby	MiSI	1	7	1	3	2	0	0	0	14	
Česká inspekce životního prostředí	ČIŽP	0	1	0	6	3	0	0	0	10	
Ostatní subjekty(název)	OstS	0	0	0	0	0	0	0	0	0	
<b>CELKEM</b>		<b>1133</b>	<b>1451</b>	<b>27</b>	<b>222</b>	<b>1815</b>	<b>0</b>	<b>0</b>	<b>181</b>	<b>4829</b>	



Všechna data v sestavách 1- 11 jsou bez prověřovacích cvičení.





Mapové podklady:  
 Software: ArcGIS 9.2  
 Datum a místo vydání: 2.2.2010, Olomouc  
 Autor: Ing. Aleš Bartečko, odbor KIS  
 Geografická data: (ZABAGED ©), © ČÚZK, ©ČSÚ  
 ©HZS Olomouckého kraje 2010